

**JUKI**

1-Needle Lockstitch Industrial sewing Machine

Equipped with an Automatic Thread Trimmer

高速一本針本縫自動糸切り装置付ミシン

**DDL-5550-6**

**Series**

**PARTS LIST**

---

# HOW TO MAKE USE OF THIS PARTS LIST

## パーツリストの見方

1. The part numbers of parts shown in the figure indicate the corresponding numbers (Ref. No.) shown by the Index.  
 図に示された部品の品番は、図にふられているNo (Ref.No)に対応するインデックスによって、その品番がわかります。

### 2. Explanation of codes 記号の説明

#### 1) Codes on the "Note" column "注記" 欄の記号

- ① ☆..... means this part is changed from the previous parts list.  
前回のパーツリストに対して今回変更された部品を意味します。
- ② #01..... refer to the "Note" explanation at bottom of page.  
#01..... ページ下の "注記" の説明を参照して下さい。

#### 2) Codes on the "E.C. (Engineering change)" column "変更年月" 欄の記号

- ① A.10/83... Added from October, 1983  
1983年10月より追加された。
- ② D.10/83... Obsolete from October, 1983  
1983年10月より削除された。

#### ③ When previous parts (Obsolete part) and new parts (Added parts) are not interchangeable with each other: 部品の互換性がない変更の場合

In this case, even obsolete part (D.) can be ordered with the obsolete part number, so select the parts with changed dates and place your orders.  
 この場合は削除(D)された品番でもご注文できますから、変更年月により、いずれかの部品を選択してご注文下さい。

#### Example (例)

Ref. No.	Note 注記	Part No. 品番	Description	E.C. 変更年月	品名	Amt. Req. 数量
1	☆	B1401-100-000	Needle bar	D.10/83	ハリホー	-
1-1	☆	B1401-100-000-A	Needle bar	A.10/83	ハリホー	1
2	☆	B1105-200-000	Frame cover	D.10/83	B1105-300-000	-
	☆	B1105-300-000	Frame cover	A.10/83	フレームカバー	1

#### ④ In case when previous parts and new part are interchangeable with each other: 部品の互換性がある場合の変更

In this case the new part number is replaced on the "品名 (Japanese)" column of the previous parts, so please order by the new part number.  
 この場合は、旧部品の和文品名欄にそれにかわる新しい品番が記入してありますので、新しい品番でご注文下さい。

#### ⑤ C.10/83

1	☆	B1105-500-000	Frame cover	C.10/83	<del>B1105-600-000</del>	1
		↑ Correct No. 正しい品番			↑ Wrong No. 誤り品番	

Please order by the correct part number.  
正しい品番でご注文下さい。

- ⑥ M.10/83... The amount required is changed from October, 1983  
The new amount required is shown in the "Amt. Req" column.  
1983年10月より数量が変更になった。この場合数量欄には新しい数量が表示してあります。

#### 3) Codes on the "Amt. Req." column "数量" 欄の記号

- ① 2..... Indicates amount required is 2.  
数量、2個を表わします。
- ② 2.0..... Indicates length in meters. (unit is meter)  
長さ、2メートルを表わします。(単位はメートルです)
- ③ -..... Indicates parts obsolete from the parts list.  
このパーツリストから削除された部品です。
- ④ (1)..... Indicates sub parts which construct the assembly part.  
Assembly part is shown as "asm." and クミ in Japanese, in the "Description" column.  
組部品を構成している子部品を表わします。組部品は品名欄に英文で "asm" 和文でクミと表示してあります。

### When Ordering The Spare Parts:

In order to ensure that we deliver the correct parts to you, please clearly state when ordering the corresponding PART NUMBER (ex. B1109-012-A00) and also the PARTS LIST NUMBER (ex. 0010-01, given at the top right of the cover) or the MACHINE SERIAL NUMBER, because there are some parts which have been changed.

### 補用部品注文の際のご注意

このパーツリストに記載されている補用部品をご注文の際は、部品の番号(例えば、B1109-012-A00)でご注文下さい。合わせて、ご覧のパーツリストの管理番号(表紙右下、例えば、No0010-01)又は、機械番号をご連絡頂ければ幸いです。又、改良のため部品の一部が変更になる場合がありますのでご了承下さい。

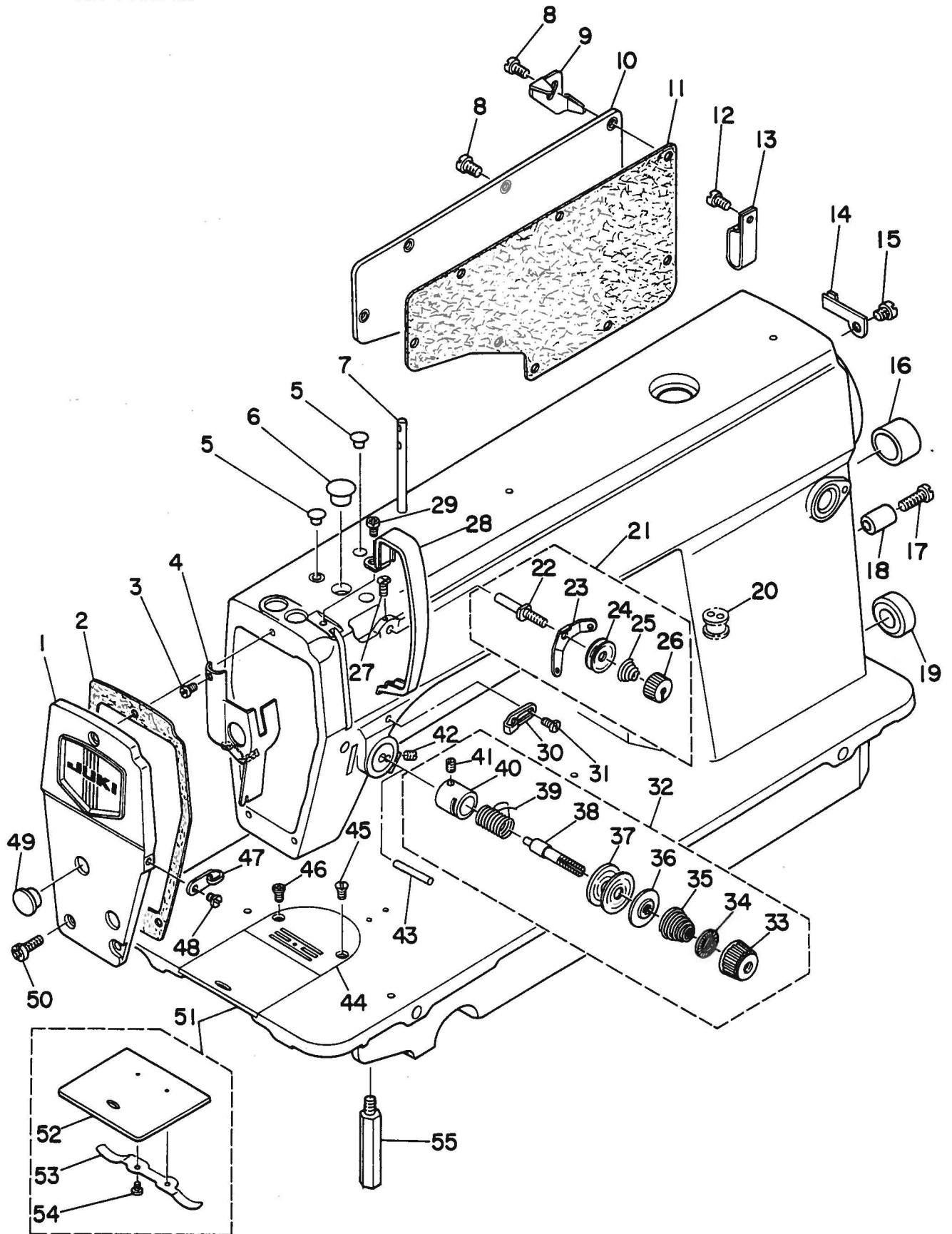
# CONTENTS

## 目 次

1. MACHINE FRAME & MISCELLANEOUS COVER COMPONENTS .....	1
頭部・外装関係	
2. MAIN SHAFT COMPONENTS .....	3
上軸関係	
3. NEEDLE BAR & HOOK DRIVING SHAFT COMPONENTS .....	5
針棒・下軸関係	
4. HAND LIFTER COMPONENTS .....	7
押え上げ関係	
5. FEED MECHANISM COMPONENTS .....	9
送り関係	
6. THREAD TRIMMER COMPONENTS .....	11
糸切り装置関係	
7. AUTOMATIC REVERSE FEED COMPONENTS .....	13
自動逆送り関係	
8. WIPER COMPONENTS .....	14
ワイパー関係	
9. OIL LUBRICATION COMPONENTS .....	15
給油関係	
10. OIL RESERVOIR COMPONENTS .....	17
油溜関係	
11. BELT COVER & BOBBIN WINDER COMPONENTS .....	19
ベルトカバー・糸巻関係	
12. THREAD STAND COMPONENTS .....	20
糸立装置関係	
13. AK-30 (PRESSER LIFTING SOLENOID COMPONENTS) .....	21
AK-30 (自動押え上げ装置関係)	
14. EXCLUSIVE PARTS FOR DDL-5550H-6 .....	23
DDL-5550H-6 専用部品	
15. EXCLUSIVE PARTS FOR DDL-5550A-6 .....	25
DDL-5550A-6 専用部品	
NUMERICAL INDEX OF PARTS .....	26
索引	

1. MACHINE FRAME & MISCELLANEOUS COVER COMPONENTS

頭部・外装関係





REF.NO.	NOTE	PART NO.	DESCRIPTION	ヒンメイ	AMT.
1		110-00254	FACE PLATE ASM.	メンイタ クミ	1
2		110-00304	FACE PLATE GASKET	メンイタハ°サキン	1
3		SS-6080410-SP	SCREW 1/8-44 L=4	ヒラネジ 1/8-44 L=4	1
4		110-00858	ARM OIL SHIELD ASM.	メンブ°ユホ°ウハ°ン クミ	1
5		TA-0850604-R0	RUBBER PLUG	トメセン	2
6		TA-1250705-R0	RUBBER PLUG	トメセン	1
7		B1114-012-000	THREAD GUIDE PIN	イトアンナイホ°-	1
8		SS-4120915-SP	SCREW 12/64-28 L=9	ナ°ネジ 3/16-28 L=9	8
9	#01	111-02605	CORD HOLDER	ユト°トメカナク°	1
10		110-00510	SIDE PLATE	マト°イタ	1
11		110-00619	GASKET	マト°イタ ハ°サキン	1
12		SS-4120915-SP	SCREW 12/64-28 L=9	ナ°ネジ 3/16-28 L=9	1
13		D2112-555-B00	CORD HOLDER, LARGE	ユト° トメカナク° A	1
14		110-30301	CABLE HOLDER	ユト° トメカナク°	1
15		SS-4120615-SP	SCREW 3/16-28 L=6	ナ°ネジ 3/16-28 L=6	1
16		TA-2000502-R0	RUBBER PLUG	トメセン	1
17		SS-6121840-SP	SCREW 3/16-28 L=18.0	ヒラネジ 3/16-28 L=18	1
18		111-00500	REVERSE FEED LEVER STOPPER	ハ°ツクレハ°- ストツハ°	1
19		TA-2101002-R0	RUBBER PLUG	トメセン	1
20	#02	110-30202	RUBBER BUSHING	マク°ユト°ユ°ム	1
21		110-45051	THREAD TENSION ASM.	タ°イイチイトチヨウシ クミ	1
22		110-45002	FIRST TENSION POST	タ°イイチ イトチヨウシホ°ウ	(1)
23		110-45200	THREAD TENSION GUIDE	タ°イイチ イトチヨウシアンナイ	(1)
24		B3214-047-000	BOBBIN WINDER TENSION DISC	イトチヨ-シ チラ	(2)
25		110-45101	THREAD TENSION SPRING	タ°イイチ イトチヨウシハ°ネ	(1)
26		110-45309	THREAD TENSION NUT	タ°イイチ イトチヨウシナツト	(1)
27		SS-4120615-SP	SCREW 3/16-28 L=6	ナ°ネジ 3/16-28 L=6	1
28		110-00700	THREAD TAKE-UP LEVER COVER	デンヒ°ンカハ°-	1
29		SS-4120615-SP	SCREW 3/16-28 L=6	ナ°ネジ 3/16-28 L=6	1
30		110-18504	ARM THREAD GUIDE A	ア°ムイトアンナイ A	1
31		110-01500	SCREW	ア°ム イトアンナイ A トメネジ°	1
32		110-46158	THREAD TENSION ASM.	イトチヨウシ クミ	1
33		110-18900	TENSION NUT	イトチヨウシナツト	(1)
34		B3120-125-000	TENSION DISC STOPPER	イトチヨ-シチラ カイデント°メ	(1)
35		B3129-012-A00	TENSION SPRING	イトチヨ-シハ°ネ A	(1)
36		B3132-552-000	TENSION DISC HOLDER	イトチヨ-シ チラオサエ	(1)
37		B3126-012-000	TENSION DISC	イトチヨ-シチラ	(2)
38		B3115-552-000	TENSION POST	イトチヨ-シ ホ°-	(1)
39		B3128-012-000	TAKE-UP SPRING	イトトリハ°ネ	(1)
40		B3111-126-000	TENSION POST SOCKET	イトチヨ-シ ホ°-タ°イ	(1)
41		SS-8090670-SP	SCREW 9/64-40 L= 5.5	トメネジ° 9/64-40 L=5.5	(1)
42		SS-8150710-SP	SCREW 15/64-28 L=7	トメネジ° 15/64-28 L=7	1
43		B3118-552-E00	THREAD RELEASE PIN	ピン	1
44		B1109-012-IOB	THROAT PLATE (I)	ハリイタ I	1
45		SS-2110920-TP	SCREW 11/64-40 L=8.5	マルチラネジ° 11/64-40 L=8.5	1
46		SS-2110915-SP	SCREW 11/64-40 L=6.8	マルチラネジ° 11/64-40 L=8.5	1
47		110-18603	ARM THREAD GUIDE B	ア°ムイトアンナイ B	1
48		SS-6110610-TP	SCREW 11/64-40 L=6	ヒラネジ° 11/64-40 L=6	1
49		TA-1250406-R0	RUBBER PLUG	トメセン D=12.5 L=4	2
50		SS-4120915-SP	SCREW 12/64-28 L=9	ナ°ネジ 3/16-28 L=9	3
51		110-01658	BED SLIDE ASM.	スハ°リイタ (クミ)	1
52		B1110-012-000	SLIDE PLATE	スハ°リイタ	(1)
53		110-01609	BRED SLIDE SPRING	スハ°リイタ ハ°ネ	(1)
54		SS-6060210-SP	SCREW 3/32-56 L= 1.9	ヒラネジ° 3/32-56 L=1.9	(2)
55		110-01104	BED SCREW STUD	ハ°ツトシチュウ	4

Note(注記) #01.....Except DDL-5550-6

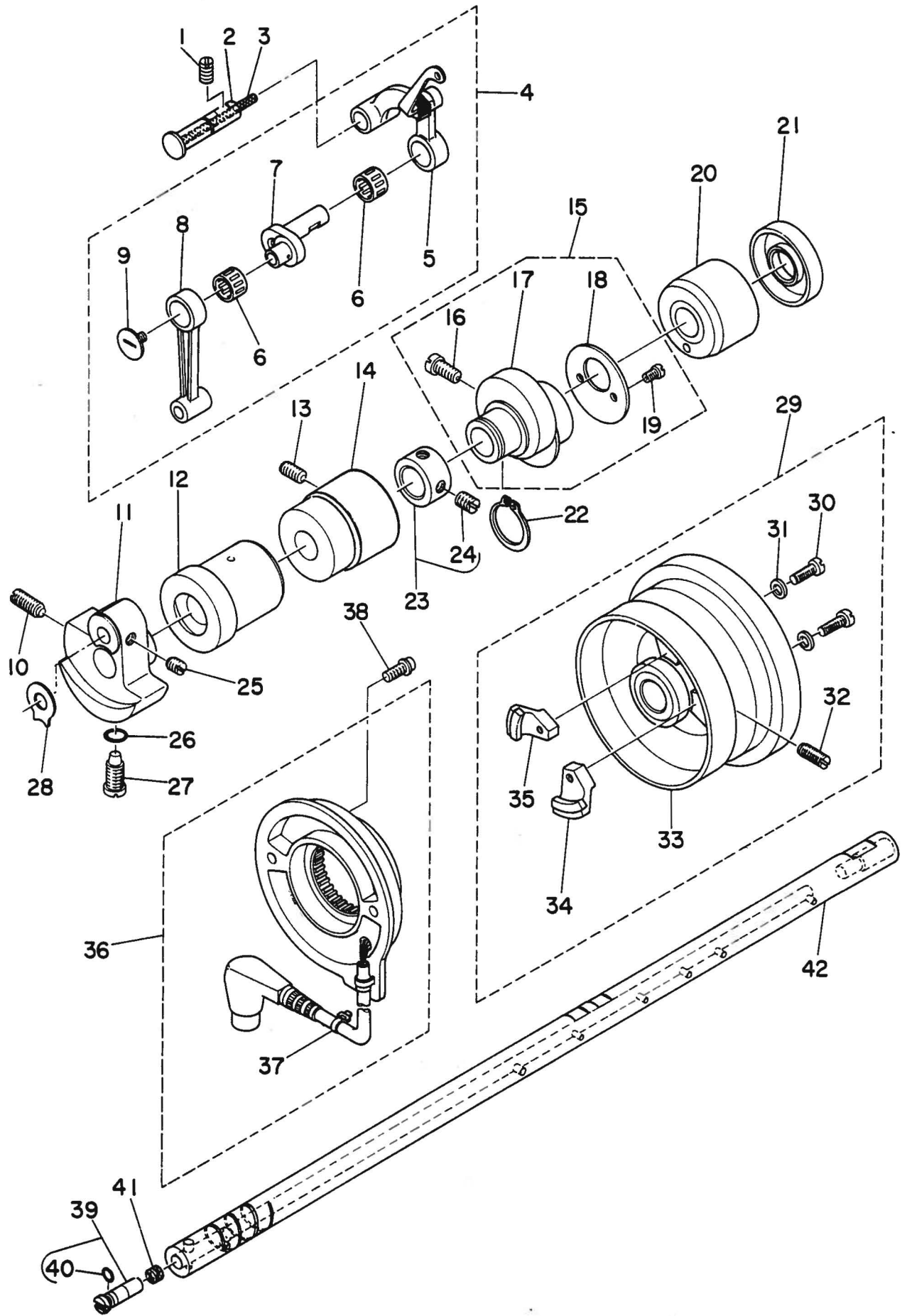
DDL-5550-6は除く

#02.....For DDL-5550-6,5550-6-W0

DDL-5550-6,5550-6-W0用

## 2. MAIN SHAFT COMPONENTS

上軸關係





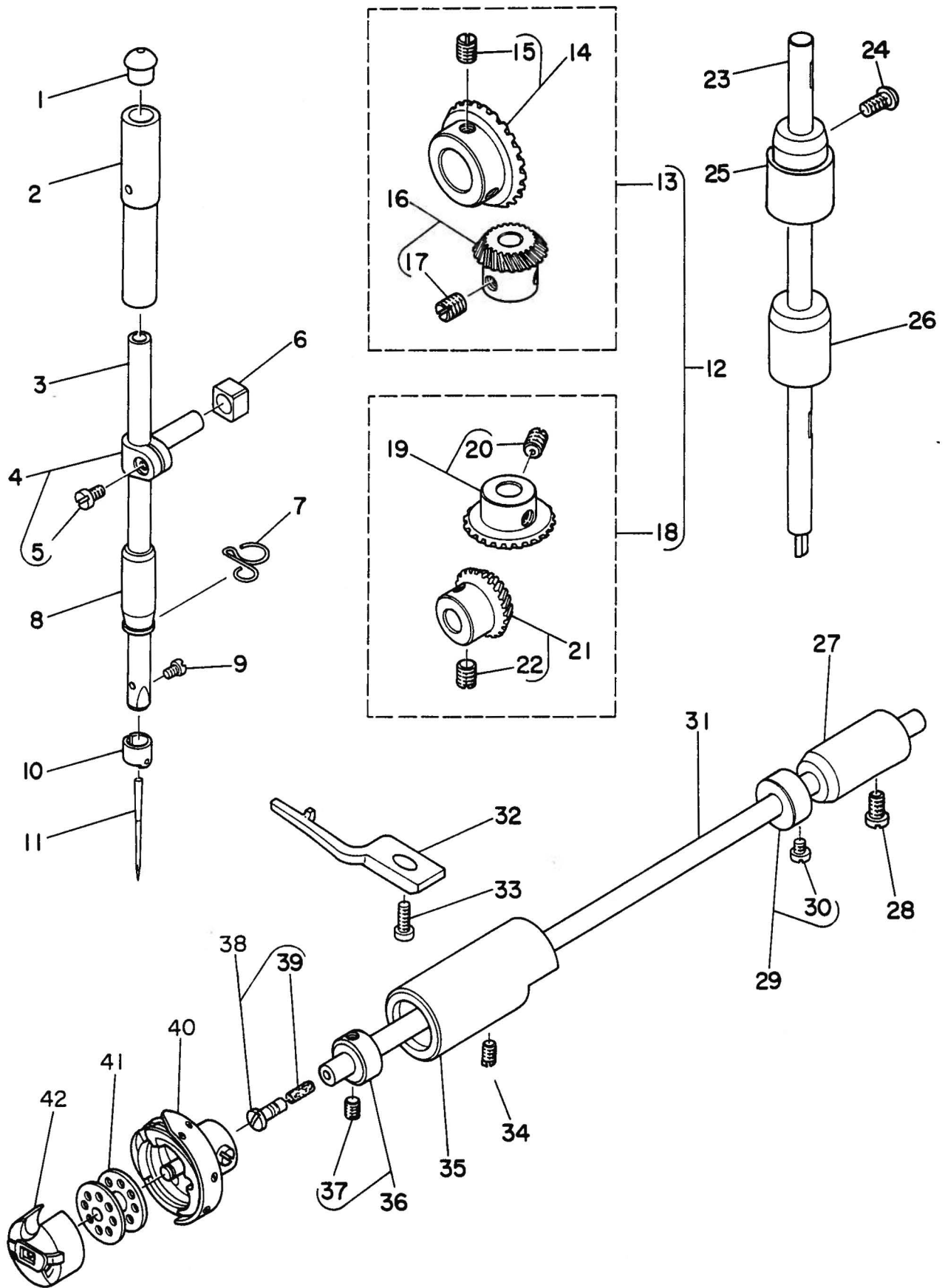
REF. NO.	NOTE	PART NO.	DESCRIPTION	ヒ	ン	メ	イ	AMT.
1		SS-8151150-SP	SCREW 15/64-28 L=10.5	トメネジ	15/64-28	L=10.5		1
2		110-17209	THREAD TAKE-UP CRANK SHAFT	テンヒンササエジク				1
3		CQ-3500000-F0	OIL FELT	エシシ				0.1
4		110-39070	THREAD TAKE-UP LEVER ASM.	リンクテンヒ	クミ			1
5		110-39062	THREAD TAKE-UP LEVER ASM.	リンクテンヒ	クミ			(1)
6	#01	B1905-541-B00	NEEDLE BEARING, B	テンヒン	ニト	ルハ	アリンク	(2)
7		110-05204	NEEDLE BAR CRANK	ハリホ	ウクラシク			(1)
8		B1408-552-000	NEEDLE BAR CRANK ROD	ハリホ	クランク	ロツト		(1)
9		B1903-552-000	END SCREW LEFT	ヒタ	リネジ			(1)
10		SS-8681650-TP	SCREW 9/32-28 L=16	トメネジ	9/32-28	L=16		1
11		110-02102	COUNTERWEIGHT	ツリオモリ				1
12		110-02201	MAIN SHAFT BUSHING, FRONT	ウワシ	クマエ	メタル		1
13		SS-8150912-TH	SCREW	トメネジ				1
14		110-02300	BUSHING, INTERMEDIATE	ウワシ	クナカ	メタル		1
15		110-08059	FEED DRIVE ECCENTRIC CAM ASM.	オクリハン	シンカム	クミ		1
16		SS-6661110-SP	SCREW 1/4-40 L=11	ヒラネジ	1/4-40	L=11		(2)
17		110-08000	FEED DRIVE ECCENTRIC CAM	オクリハン	シンカム			(1)
18		110-08109	THRUST COLLAR	オクリハン	シンカム	スラストウケ		(1)
19		SS-6090670-TP	SCREW 9/64-40 L=6	ヒラネジ	9/64-40	L=6		(2)
20		110-02805	MAIN SHAFT BUSHING, REAR	ウワシ	クウシロ	メタル B		1
21		110-02508	OIL SEAL	メタル	オイル	シール		1
22		RC-1850001-KP	SNAP RING 18.5	Cカ	タトメ	18.5		1
23		CS-147121A-SH	THRUST COLLAR ASM. D=14.72 W=12	スラストウケ	D=14.72	W=12	クミ	1
24		SS-8660610-TP	SCREW 1/4-40 L=6	トメネジ	1/4-40	L=6		(2)
25		SS-8660610-TP	SCREW 1/4-40 L=6	トメネジ	1/4-40	L=6		2
26		RO-0442401-00	RUBBER RING	Oリング				1
27		SS-7681650-TP	SCREW 9/32-28 L=16	マルヒラネジ	9/32-28	L=16		1
28		B1212-552-A00	COUNTERWEIGHT PROTECTING PLATE	ツリアイ	オモリ	ホコ	イタ	1
29		110-32166	HAND WHEEL ASM.	ハス	ミク	ルマ	クミ	1
30		SS-6111210-SP	SCREW 11/64-40 L=12	ヒラネジ	11/64-40	L=12		(2)
31		WP-0450801-SD	WASHER 4.5X10.0X0.8	ヒラサ	カネ	4.5X10X0.8		(2)
32		SS-8151550-SP	SCREW 15/64-28 L=15	トメネジ	15/64-28	L=15		(2)
33		110-32166	HAND WHEEL ASM.	ハス	ミク	ルマ	クミ	(1)
34		M4007-110-OAA	MAGNET BASE ASM. A	マグ	ネット	トリツケ	イ A	クミ
35		M4007-110-OAB	MAGNET BASE ASM. B	マグ	ネット	トリツケ	イ B	クミ
36		110-32265	DYNAMO STATOR	ハツチ	ンキ	ステ	タ	クミ
37		HX-0004300-00	CLIP	ケツソク	ハント			(2)
38		SL-4051001-MZ	SCREW	ナ	ネジ	セムス		2
39		B1213-552-OAO-A	OIL AMOUNT ADJUSTING PIN ASM.	クランク	ユリヨ	チヨ	セツ	ヒ
40		RO-0291801-00	RUBBER RING	Oリング				(1)
41		B1226-552-000	ROLLER FELT	フェルト				1
42		110-02003	MAIN SHAFT	ウワシ	ク			1

Note (注記) #01.....Selecting part (A-D)

選択部品 (A-D)

### 3. NEEDLE BAR & HOOK DRIVING SHAFT COMPONENTS

針棒・下軸關係

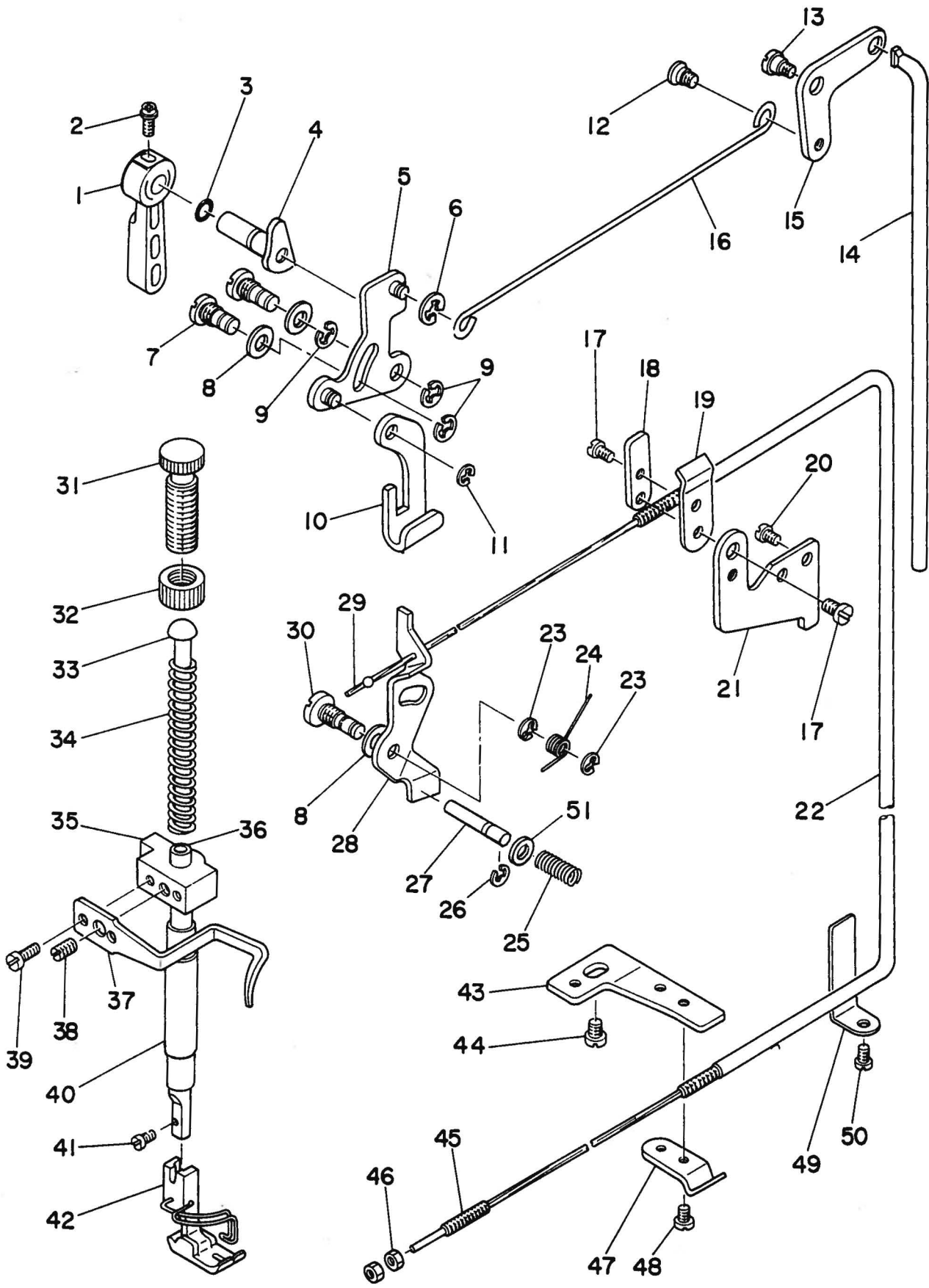




REF.NO.	NOTE	PART NO.	DESCRIPTION	ヒソメイ	AMT.
1		B1405-012-000	CAP	キャップ	1
2		B1402-552-000-A	NEEDLE BAR BUSHING, UPPER	ハリホ- ウワメタル	1
3		110-35003	NEEDLE BAR	ハリホウ	1
4		B1411-552-0A0	NEEDLE BAR CONNECTION ASM.	ハリホ-タキ クミ	1
5		SS-6090670-TP	SCREW 9/64-40 L=6	ヒラネジ 9/64-40 L=6	(1)
6		B1414-555-000	SLIDE BLOCK	ハリホ-タキ アンナイコ	1
7		110-18801	NEEDLE BAR THREAD GUIDE	ハリホウイトアンナイ	1
8		B1403-115-000	NEEDLE BAR BUSHING (LOWER)	ハリホ- シタメタル	1
9		SS-7080510-TP	SCREW 1/8-44 L=4.5	マルヒラネジ 1/8-44 L=4.5	1
10		110-35300	NEEDLE BAR THREAD GUIDE	ハリホウイトカク	1
11		MDB-100B1400	NEEDLE DBX1 #14	ハリ DBX1 #14	1
12		B1306-155-0C0	GEAR & PINION ASM.	カサハク <sup>ルマ</sup> ショーケ <sup>クミ</sup>	1
13		B1306-155-0B0	GEAR & PINION ASM., UPPER	ウワカサハク <sup>ルマ</sup> クミ	(1)
14		B1305-012-0A0	GEAR ASM.	ウワカサハク <sup>ルマ</sup> タイ <sup>クミ</sup>	(1)
15		SS-8660810-TP	SCREW 1/4-40 L=8	トメネジ 1/4-40 L=8	(2)
16		B1306-155-0A0	PINION ASM.	ウワカサハク <sup>ルマ</sup> ショー <sup>クミ</sup>	(1)
17		SS-8660810-TP	SCREW 1/4-40 L=8	トメネジ 1/4-40 L=8	(2)
18		B1307-155-0B0	GEAR & PINION ASM., LOWER	シタカサハク <sup>ルマ</sup> クミ	(1)
19		B1307-155-0A0	GEAR ASM. LARGE	シタカサハク <sup>ルマ</sup> タイ <sup>クミ</sup>	(1)
20		SS-8660810-TP	SCREW 1/4-40 L=8	トメネジ 1/4-40 L=8	(2)
21		B1308-155-0A0	PINION ASM.	カサハク <sup>ルマ</sup> ショー <sup>クミ</sup>	(1)
22		SS-8660810-TP	SCREW 1/4-40 L=8	トメネジ 1/4-40 L=8	(2)
23		110-04009	UPRIGHT SHAFT	タテジク	1
24		SS-4120915-SP	SCREW 12/64-28 L=9	ナヘネジ 3/16-28 L=9	1
25		110-04108	BUSHING, UPPER	タテジクウイメタル	1
26		110-04207	UPRIGHT SHAFT BUSHING, LOWER	タテジクシタメタル	1
27		110-15203	BUSHING, REAR	シタジクウシロメタル	1
28		SS-4120915-SP	SCREW 12/64-28 L=9	ナヘネジ 3/16-28 L=9	1
29		CS-079101A-SH	THRUST COLLAR ASM. D=7.94 W=10	スラストウケ D=7.94 W=10 クミ	1
30		SS-6110420-TP	SCREW 11/64-40 L=4.8	ヒラネジ 11/64-40 L=4.8	(2)
31		110-15005	HOOK DRIVING SHAFT	シタジク	1
32		110-38809	BOBBIN CASE HOLDER	ナカカマオサエ	1
33		SS-6111010-SP	SCREW 11/64-40 L= 9.5	ヒラネジ 11/64-40 L=9.5	1
34		SS-8150432-TH	SCREW	トメネジ	1
35		110-15104	BUSHING ASM., FRONT	シタジクマエメタル	1
36		CS-079073A-SH	THRUST COLLAR	スラストウケ クミ	1
37		SS-8110410-TP	SCREW 11/64-40 L= 3.5	トメネジ 11/64-40 L=3.5	(2)
38		B1808-552-0A0	OIL SEAL SCREW ASM.	シタジク マイトメセン クミ	1
39		B1810-552-000	OIL WICK	シタジク マエ トメネジ ユジ	(1)
40		111-41355	LUBRICATING BOBBIN ASM.	キウエカマ クミ C	1
41		B9117-012-000	BOBBIN	ホ <sup>ヒ</sup> ン	1
42		110-38759	BOBBIN CASE ASM.	ホ <sup>ヒ</sup> ン ケース (ハ <sup>ネ</sup> イリ)	1

4. HAND LIFTER COMPONENTS

押え上げ関係



REF. NO.	NOTE	PART NO.	DESCRIPTION	ヒ シ メ イ	AMT.
1		B1520-552-000-A	HAND LIFTER	オチエアケレハ-	1
2		B1521-555-000	SCREW	オチエアケレハ- トメネジ	1
3		RO-0371801-00	RUBBER RING	Oリング	1
4		110-06756	HAND LIFTER CAM ASM.	オチエアケカム クミ	1
5		110-06350	HAND LIFTER LINK	ヒキアケリンク クミ	1
6		RE-0500000-K0	SNAP RING 5	Eカトメワ 5	1
7		110-06509	LINK SHAFT	ヒキアケリンクシク	2
8		110-06608	GASKET	リンクシクハッソキン	3
9		RE-0500000-K0	SNAP RING 5	Eカトメワ 5	3
10		110-06202	LIFTING LEVER	ヒキアケイ	1
11		110-07309	LIFTING LEVER RING	ヒキアケイタ区リング	1
12		110-07101	HINGE SCREW	ヒサアケヨコホウネジ	1
13		SD-0720332-SP	HINGE SCREW D= 7.24 H= 3.3	タソネジ D=7.24 H=3.3	1
14		110-07200	CONNECTING ROD VERTICAL	ヒサアケレンカツホウ	1
15		110-07002	LIFTING LEVER LINK	ヒサアケリンク	1
16		110-06905	LIFTING LEVER CONNECTING ROD	ヒサアケヨコホウ	1
17		SS-7110740-TP	SCREW 11/64-40 L=7	マルヒラネジ 11/64-40 L=7	2
18		110-45507	WIRE HOLDER B	ワイヤ オチエ B	1
19		110-45408	WIRE HOLDER A	ワイヤ オチエ A	1
20		SS-4120615-SP	SCREW 3/16-28 L=6	ナハネジ 3/16-28 L=6	1
21		110-45606	WIRE HOLDER BRACKET (UPPER)	ワイヤ オチエタイ (ウエ)	1
22		110-45804	WIRE TUBE	ワイヤ チューブ	1
23		RE-0500000-K0	SNAP RING 5	Eカトメワ 5	2
24		110-18207	TENSION RELEASE RETURN SPRING	イトユルメイタ モトシハネ	1
25		110-18405	TENSION RELEASE PIN SPRING	イトユルメヒソハネ	1
26		RE-0400000-K0	SNAP RING 4	Eカトメワ 4	1
27		110-18306	TENSION RELEASE SUPPORTING PIN	イトユルメホシヨヒソ	1
28		110-18009	TENSION RELEASE PLATE	イトユルメイタ	1
29		110-45903	WIRE CABLE	ワイヤ ケーブル	1
30		110-18108	TENSION RELEASE SHAFT	イトユルメイタシク	1
31		B1509-555-000	PRESSER SPRING REGULATOR	オチエチヨウセツネジ	1
32		B1511-555-000	NUT 1/2-28	オチエチヨウセツネジ ナツト	1
33		B1510-227-000	PRESSER GUIDE BAR	オチエ アンナイホ-	1
34		B1505-227-000-A	PRESSER SPRING	オチエ チョウセツハネ	1
35		110-06004	NEEDLE BAR GUIDE BRACKET	オチエホウタキ	1
36		B1501-127-000	PRESSER BAR	オチエホ-	1
37		110-06103	PRESSER BAR THREAD GUIDE	オチエホウタキ イトアンナイ	1
38		SS-8660810-TP	SCREW 1/4-40 L=8	トメネジ 1/4-40 L=8	1
39		SS-7090910-SP	SCREW 9/64-40 L= 8.5	マルヒラネジ 9/64-40 L=8.5	2
40		B1502-541-000	PRESSER BAR BUSHING, LOWER	オチエホ- シタメタル	1
41		SS-7091110-SP	SCREW 9/64-40 L=10.5	マルヒラネジ 9/64-40 L=10.5	1
42		B1524-012-OBA	PRESSER FOOT ASM.	シユウオチエ (ハリカトソキ) クミ	1
43		110-45705	WIRE HOLDER BRACKET (LOWER)	ワイヤ オチエタイ (シタ)	1
44	#01	SS-4150915-SP	SCREW 15/64-28 L=9	ナハネジ 15/64-28 L=9	1
45		D3159-555-B00	SET SCREW	ワイヤ セットネジ	1
46		NS-6620310-SP	NUT 3/16-32	ロツカクナツト 3/16-32	2
47		110-45408	WIRE HOLDER A	ワイヤ オチエ A	1
48		SS-7110410-SP	SCREW 11/64-40 L=4	マルヒラネジ 11/64-40 L= 4	1
49		110-46000	WIRE CABLE HOLDER	ワイヤ ケーブルアテ	1
50		SS-4120615-SP	SCREW 3/16-28 L=6	ナハネジ 3/16-28 L=6	1
51		110-19007	WASHER PLATE	イトユルメヒソイタ	1

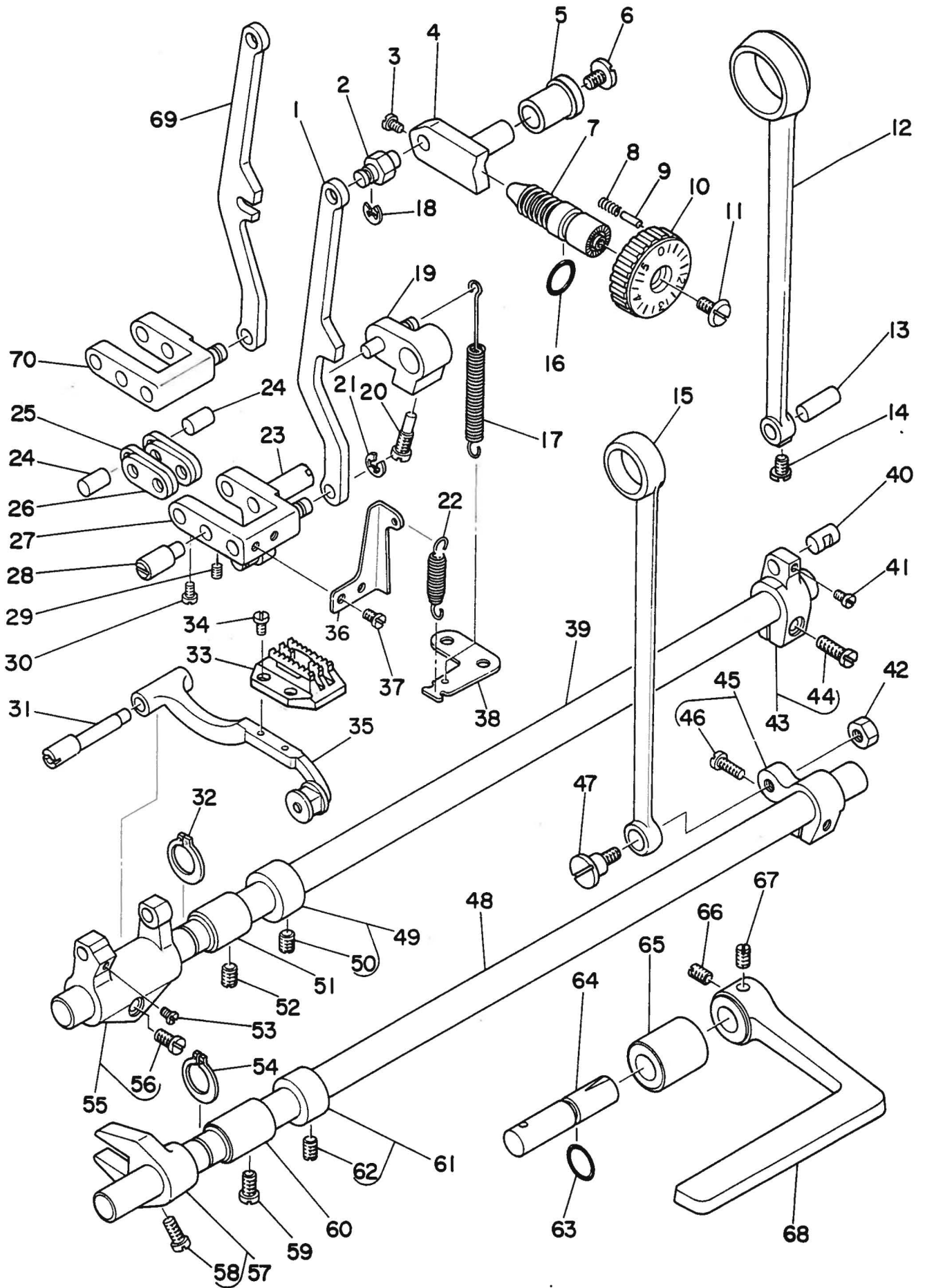
Note(注記) #01....For DDL-5550-6,5550-6-W0

DDL-5550-6,5550-6-W0用



5. FEED MECHANISM COMPONENTS

送り関係





REF.NO.	NOTE	PART NO.	DESCRIPTION	ヒョウシ	AMT.
1	#01	111-00401	FEED ADJUST ROD	オクリチヨウセツ ロット	1
2		110-09602	FEED REGULATOR PIN	オクリチヨウセツタ <sup>イ</sup> ピン	1
3		SS-6090670-TP	SCREW 9/64-40 L=6	ヒラネジ <sup>シ</sup> 9/64-40 L=6	2
4		110-09701	FEED REGULATOR	オクリチヨウセツタ <sup>イ</sup>	1
5		110-09800	FEED REGULATOR BUSHING	オクリ チヨウセツタ <sup>イ</sup> メタル	1
6		SS-7120770-SH	SCREW	マルヒラネジ <sup>シ</sup>	1
7		110-09909	FEED REGULATOR SCREW	オクリチヨウセツネジ <sup>シ</sup>	1
8		B1148-555-000	SPRING	オクリ チョーセツ ピンハ <sup>ネ</sup>	1
9		110-52701	PIN	オクリ チヨウセツ ピン	1
10		110-37009	FEED DIAL	オクリタ <sup>イ</sup> ヤル	1
11		SS-6120930-TP	SCREW 3/16-28 L=9.0	ヒラネジ <sup>シ</sup> 3/16-28 L=9	1
12		110-08208	ROCKER SHAFT CONNECTING ROD	スイハイオクリロット	1
13		110-09208	WALKING FOOT PIN C	スイハイオクリピン C	1
14		SS-6090620-SP	SCREW 9/64-40 L=6	ヒラネジ <sup>シ</sup> 9/64-40 L=6	1
15		110-14008	CONNECTING ROD	ジ <sup>シ</sup> ヨウケ <sup>ク</sup> オクリロット	1
16		RO-0922702-00	RUBBER RING	オリック	1
17		110-10303	FEED REVERSE SPRING	オクリレハ <sup>ネ</sup> -ハ <sup>ネ</sup>	1
18		RE-0500000-KO	SNAP RING 5	エカ <sup>ク</sup> タメワ 5	1
19		110-10154	FEED REVERSE ARM ASM.	オクリレハ <sup>ネ</sup> -ウチ <sup>ク</sup> クミ	1
20		110-10402	FEED REVERSE ARM SCREW	オクリレハ <sup>ネ</sup> -ウチ <sup>ク</sup> トメネジ <sup>シ</sup>	1
21		RE-0500000-KO	SNAP RING 5	エカ <sup>ク</sup> タメワ 5	1
22		110-09404	ADJUSTING LINK SPRING	チヨウセツリンク ハ <sup>ネ</sup>	1
23		110-08901	ADJUSTING LINK FULCRUM SHAFT B	チヨウセツリンクジテンジ <sup>ク</sup> B	1
24		110-09008	WALKING FOOT PIN A	スイハイオクリピン A	2
25		110-08703	WALKING FOOT LINK	リンク <sup>ク</sup> B	2
26		110-08604	CONNECTING LINK A	リンク <sup>ク</sup> A	2
27	#01	111-00252	FEED ADJUST LINK ASM.	オクリチヨウセツリンク クミ	1
28		110-08802	ADJUSTING LINK FULCRUM SHAFT A	チヨウセツリンクジテンジ <sup>ク</sup> A	1
29		SS-8150710-SP	SCREW 15/64-28 L=7	トメネジ <sup>シ</sup> 15/64-28 L=7	2
30		SS-6090620-SP	SCREW 9/64-40 L=6	ヒラネジ <sup>シ</sup> 9/64-40 L=6	2
31		110-37207	FEED BAR SHAFT	オクリタ <sup>イ</sup> ジ <sup>ク</sup>	1
32		RC-1381001-KP	RETAINING RING	Cカ <sup>ク</sup> タメワ	1
33		B1613-012-100	FEED DOG I	オクリハ <sup>ク</sup> I	1
34		SS-4080620-TP	SCREW 1/8-44 L=6	ナ <sup>ハ</sup> ネジ <sup>シ</sup> 1/8-44 L=6	2
35		110-37355	FEED BAR ASM.	オクリタ <sup>イ</sup> クミ	1
36		110-09305	ADJUSTING LINK SPRING GUIDE	チヨウセツリンク ハ <sup>ネ</sup> カケ	1
37		SS-7110510-SP	SCREW 11/64-40 L=5	マルヒラネジ <sup>シ</sup> 11/64-40 L= 5	2
38		110-11301	FEED SPRING HOOK	オクリハ <sup>ネ</sup> カケ	1
39		110-10808	FEED ROCKER SHAFT	スイハイオクリジ <sup>ク</sup>	1
40		110-09107	WALKING FOOT PIN B	スイハイオクリピン B	1
41		SS-6090620-SP	SCREW 9/64-40 L=6	ヒラネジ <sup>シ</sup> 9/64-40 L=6	1
42		NS-6680410-SP	NUT 9/32-28	ロツカクナツト 9/32-28	1
43		110-08356	FEED ROCKER SHAFT CRANK ASM.	スイハイオクリウチ <sup>ク</sup> クミ	1
44		SS-7121410-SP	SCREW 3/16-28 L=14	マルヒラネジ <sup>シ</sup> 3/16-28 L=14	(1)
45		110-14156	REAR CRANK ASM.	ジ <sup>シ</sup> ヨウケ <sup>ク</sup> オクリウチ <sup>ク</sup> クミ	1
46		SS-6121210-SP	SCREW 3/16-28 L=12	ヒラネジ <sup>シ</sup> 3/16-28 L=9	(1)
47		SD-1000801-SH	HINGE SCREW	タンネジ <sup>シ</sup>	1
48		110-14206	FEED DRIVING SHAFT	ジ <sup>シ</sup> ヨウケ <sup>ク</sup> オクリジ <sup>ク</sup>	1
49		CS-147121A-SH	THRUST COLLAR ASM. D=14.72 W=12	スラストウケ D=14.72 W=12 クミ	1
50		SS-8660610-TP	SCREW 1/4-40 L=6	トメネジ <sup>シ</sup> 1/4-40 L=6	(2)
51		110-10907	FEED ROCKER SHAFT BUSHING	オクリジ <sup>ク</sup> メタル	1
52		SS-8150432-TH	SCREW	トメネジ <sup>シ</sup>	1
53		SS-7110740-TP	SCREW 11/64-40 L=7	マルヒラネジ <sup>シ</sup> 11/64-40 L=7	1
54		RC-1381001-KP	RETAINING RING	Cカ <sup>ク</sup> タメワ	1
55		110-37157	FEED BAR CRANK ASM.	オクリタ <sup>イ</sup> ウチ <sup>ク</sup> クミ	1
56		SS-7121410-SP	SCREW 3/16-28 L=14	マルヒラネジ <sup>シ</sup> 3/16-28 L=14	(1)
57		110-14354	DRIVING SHAFT CRANK ASM., FRONT	ジ <sup>シ</sup> ヨウケ <sup>ク</sup> オクリ フタマタ クミ	1
58		SS-7111120-SP	SCREW 11/64-40 L=10.5	マルヒラネジ <sup>シ</sup> 11/64-40 L=10.5	(1)
59		SS-4120915-SP	SCREW 12/64-28 L=9	ナ <sup>ハ</sup> ネジ <sup>シ</sup> 3/16-28 L=9	1
60		110-10907	FEED ROCKER SHAFT BUSHING	オクリジ <sup>ク</sup> メタル	1
61		CS-147121A-SH	THRUST COLLAR ASM. D=14.72 W=12	スラストウケ D=14.72 W=12 クミ	1
62		SS-8660610-TP	SCREW 1/4-40 L=6	トメネジ <sup>シ</sup> 1/4-40 L=6	(2)
63		RO-0781901-00	RUBBER RING	オリック	1
64		110-10501	FEED REVERSE SHAFT	オクリレハ <sup>ネ</sup> -ジ <sup>ク</sup>	1
65		110-10709	FEED LEVER METAL	オクリレハ <sup>ネ</sup> -ジ <sup>ク</sup> メタル	1
66		SS-8660810-TP	SCREW 1/4-40 L=8	トメネジ <sup>シ</sup> 1/4-40 L=8	1
67		SS-8661040-TP	SCREW 1/4-40 L=10	トメネジ <sup>シ</sup> 1/4-40 L=10	1
68		110-10600	REVERSE FEED CONTROL LEVER	オクリレハ <sup>ネ</sup> -	1
69	#02	110-09503	FEED REGULATOR CONNCTING ROD	オクリチヨウセツロット	1
70	#02	110-08455	WALKING FOOT ADJUSTING LINK	オクリチヨウセツリンク クミ	1

Note(注記) #01....For DDL-5550-6-0B,5550-6-WB

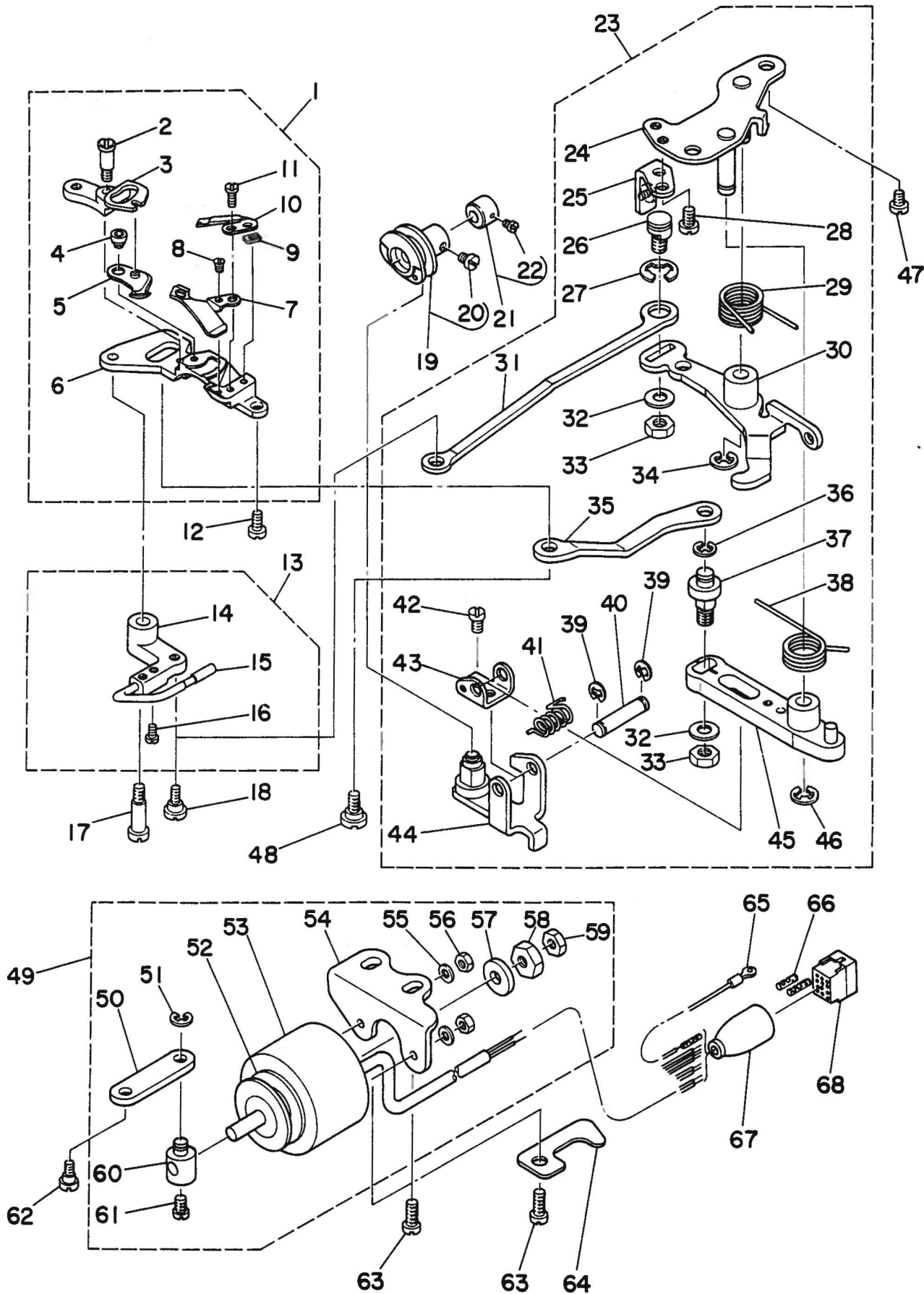
DDL-5550-6-0B,5550-6-WB用

#02....For DDL-5550-6,5550-6-WO

DDL-5550-6,5550-6-WO用

6. THREAD TRIMMER COMPONENTS

糸切り装置関係

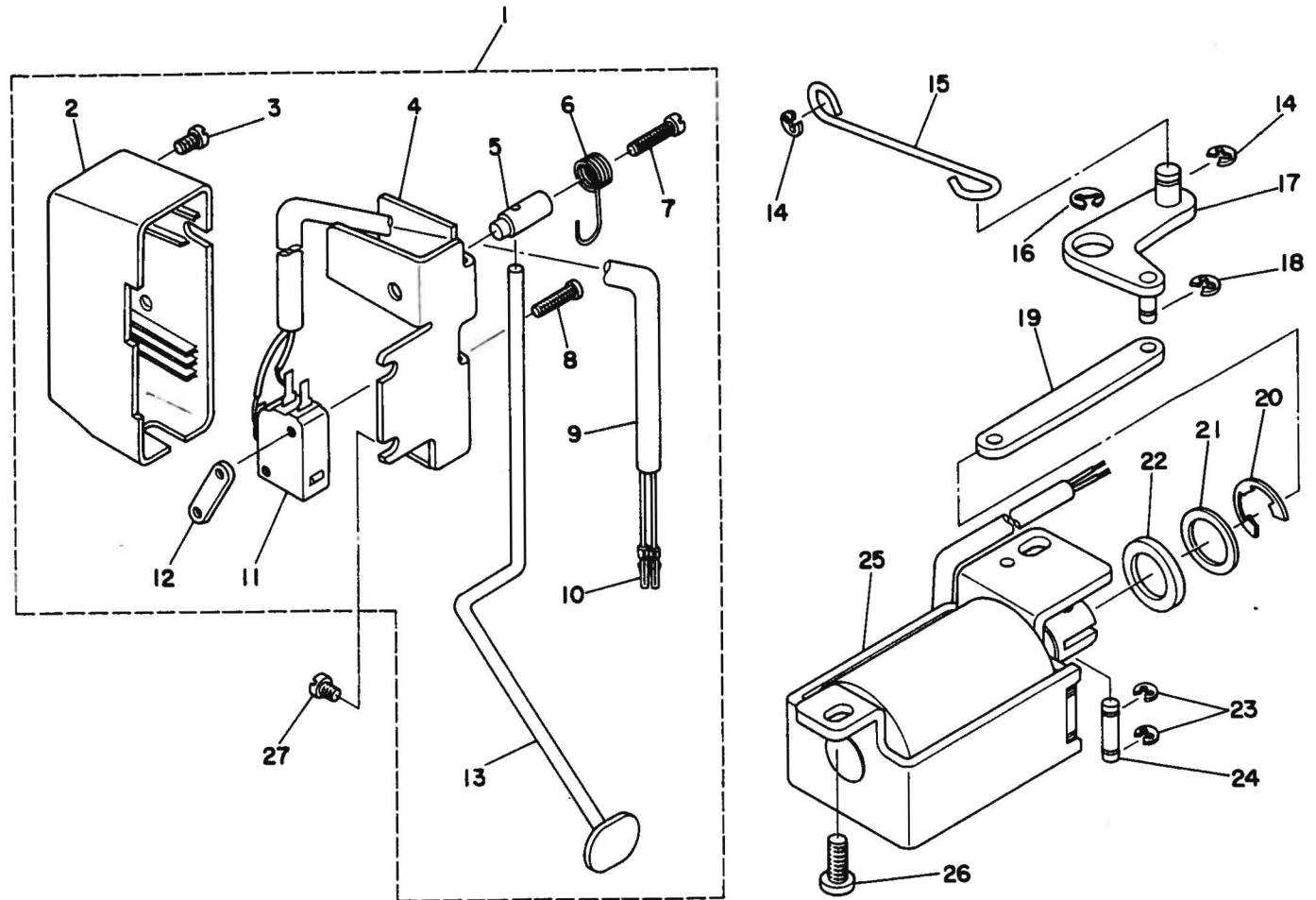




REF.NO.	NOTE	PART NO.	DESCRIPTION	ヒ	シ	メ	イ	AMI.
1		110-40359	KNIFE UNIT	メス	ユニツト			1
2		SD-0460702-TP	HINGE SCREW D=4.6 H=7	タ <sup>ン</sup> ネジ <sup>シ</sup>	D=4.6 H=7			(1)
3		110-40508	FORKED BASE FOR KNIFE	メス	フタマタ			(1)
4		110-40409	MOVING KNIFE HINGE SCREW	ト <sup>ウ</sup> メス	タ <sup>ン</sup> ネジ <sup>シ</sup>			(1)
5		110-40052	MOVING KNIFE ASM.	ト <sup>ウ</sup> メス	クミ			(1)
6		110-40300	KNIFE MOUNTING BASE	メス	トリツケタ <sup>シ</sup>			(1)
7		110-40201	THREAD GUIDE FOR KNIFE	メス	イ <sup>ア</sup> ソナイ			(1)
8		SS-2060210-SP	SCREW 3/32-56 L=2.3	マルチ <sup>ラ</sup> ネジ <sup>シ</sup>	3/32-56 L=2.3			(1)
9		D2404-555-BOO	COUNTER KNIFE SPACER	コ <sup>テ</sup> イ <sup>メ</sup> ス	トリツケイ <sup>タ</sup>			(1)
10		D2406-555-DOH	COUNTER KNIFE	コ <sup>テ</sup> イ <sup>メ</sup> ス				(1)
11		SS-4080620-TP	SCREW 1/8-44 L=6	ナ <sup>ハ</sup> ネジ <sup>シ</sup>	1/8-44 L=6			(2)
12		SS-4110715-SP	SCREW 11/64-40 L=7	ナ <sup>ハ</sup> ネジ <sup>シ</sup>	11/64-40 L=7			1
13		110-42553	PICKER ARM ASM.	ピ <sup>ョ</sup> ツカ	ウ <sup>チ</sup> クミ			1
14		110-42504	PICKER ARM	ピ <sup>ョ</sup> ツカ	ウ <sup>チ</sup>			(1)
15		110-42652	THREAD TAKE-UP PICKER ASM.	カ <sup>マ</sup> イ <sup>ト</sup>	オ <sup>ウ</sup> エ <sup>ク</sup> ミ			(1)
16		SS-6090510-SP	SCREW 9/64-40 L=5	ヒ <sup>ラ</sup> ネジ <sup>シ</sup>	9/64-40 L=5			(2)
17		SD-0641451-SP	HINGE SCREW D= 6.35 H=14.5	タ <sup>ン</sup> ネジ <sup>シ</sup>	D=6.35 H=14.5			1
18		SD-0630275-SP	HINGE SCREW D= 6.35 H= 2.7	タ <sup>ン</sup> ネジ <sup>シ</sup>	D=6.35 H=2.7			1
19		110-42850	THREAD TRIMMER CAM ASM.	イ <sup>ト</sup> キ <sup>リ</sup> カ <sup>ム</sup>	クミ			1
20		SS-6660610-TP	SCREW 1/4-40 L=6	ヒ <sup>ラ</sup> ネジ <sup>シ</sup>	1/4-40 L=6			(2)
21		110-42959	CAM COLLAR ASM.	カ <sup>ム</sup> カ <sup>ラ</sup>	クミ			1
22		SS-8110520-TP	SCREW 11/64-40 L= 4.5	ト <sup>メ</sup> ネジ <sup>シ</sup>	11/64-40 L=4.5			(1)
23		110-42264	THREAD TRIMMER DRIVING UNIT	イ <sup>ト</sup> キ <sup>リ</sup>	ク <sup>ト</sup> ウ <sup>エ</sup> ユ <sup>ニ</sup> ツ <sup>ト</sup>			1
24		110-42058	BASE PLATE ASM.	ハ <sup>ー</sup> ス	イ <sup>タ</sup> クミ			(1)
25		110-42751	DRIVING ARM STOPPER ASM.	ク <sup>ト</sup> ウ <sup>ウ</sup> チ <sup>シ</sup>	ス <sup>ト</sup> ツ <sup>ハ</sup> ク <sup>ミ</sup>			(1)
26		110-42306	PICKER LINK PIN	ピ <sup>ョ</sup> ツカ	リン <sup>ク</sup> ピ <sup>ョ</sup> ン			(1)
27		RE-0800000-KO	SNAP RING 8	エ <sup>カ</sup> タ <sup>メ</sup> ワ <sup>リ</sup>	8			(1)
28		SS-4110715-SP	SCREW 11/64-40 L=7	ナ <sup>ハ</sup> ネジ <sup>シ</sup>	11/64-40 L=7			(2)
29		110-41704	CLUTCH SPRING	クラ <sup>ツ</sup> チ	ハ <sup>ー</sup> ネ			(1)
30		110-41852	CLUTCH PLATE ASM.	クラ <sup>ツ</sup> チ	イ <sup>タ</sup> クミ			(1)
31		110-42405	PICKER LINK	ピ <sup>ョ</sup> ツカ	リン <sup>ク</sup>			(1)
32		WP-0621016-SH	WASHER	ヒ <sup>ラ</sup> チ	カ <sup>ネ</sup>			(2)
33		NS-6150430-SP	NUT 15/64-28	ロ <sup>ツ</sup> カ <sup>ク</sup> ナ <sup>ツ</sup> ト	15/64-28			(2)
34		RE-0600000-KO	SNAP RING 6	エ <sup>カ</sup> タ <sup>メ</sup> ワ <sup>リ</sup>	6			(1)
35		110-40607	MOVING KNIFE LINK	ト <sup>ウ</sup> メス	リン <sup>ク</sup>			(1)
36		RE-0500000-KO	SNAP RING 5	エ <sup>カ</sup> タ <sup>メ</sup> ワ <sup>リ</sup>	5			(1)
37		110-40706	MOVING KNIFE LINK PIN	ト <sup>ウ</sup> メス	リン <sup>ク</sup> ピ <sup>ョ</sup> ン			(1)
38		110-43700	KNIFE RETURN SPRING, B	メ <sup>ス</sup> モ <sup>ト</sup> シ <sup>ハ</sup> ネ	B			(1)
39		RE-0400000-KO	SNAP RING 4	エ <sup>カ</sup> タ <sup>メ</sup> ワ <sup>リ</sup>	4			(2)
40		110-41407	ROLLER FULCRUM SHAFT	コ <sup>ロ</sup> シ <sup>テ</sup> ン <sup>ジ</sup> ク				(1)
41		110-41506	ROLLER RETURN SPRING	コ <sup>ロ</sup> モ <sup>ト</sup> シ <sup>ハ</sup> ネ				(1)
42		SS-7090610-SP	SCREW 9/64-40 L=6	マル <sup>ヒ</sup> ラ <sup>ネ</sup> ジ <sup>シ</sup>	9/64-40 L=6			(1)
43		110-41308	ROLLER ARM BRACKET	コ <sup>ロ</sup> ウ <sup>チ</sup> チ				(1)
44		110-40953	ROLLER ARM ASM.	コ <sup>ロ</sup>	ウ <sup>チ</sup> クミ			(1)
45		110-40854	KNIFE DRIVING ARM ASM.	メ <sup>ス</sup>	ク <sup>ト</sup> ウ <sup>ウ</sup> チ <sup>シ</sup> クミ			(1)
46		RE-0600000-KO	SNAP RING 6	エ <sup>カ</sup> タ <sup>メ</sup> ワ <sup>リ</sup>	6			(1)
47		SS-4150915-SP	SCREW 15/64-28 L=9	ナ <sup>ハ</sup> ネジ <sup>シ</sup>	15/64-28 L=9			2
48		SD-0640702-TH	HINGE SCREW	タ <sup>ン</sup> ネジ <sup>シ</sup>				1
49		110-43353	SOLENOID UNIT	ソ <sup>レ</sup> ノ <sup>イ</sup> ト	ユ <sup>ニ</sup> ツ <sup>ト</sup>			1
50		110-42207	CLUTCH LINK	クラ <sup>ツ</sup> チ	リン <sup>ク</sup>			(1)
51		RE-0500000-KO	SNAP RING 5	エ <sup>カ</sup> タ <sup>メ</sup> ワ <sup>リ</sup>	5			(1)
52		110-43205	SOLENOID RUBBER A	ソ <sup>レ</sup> ノ <sup>イ</sup> ト	ゴ <sup>ム</sup> A			(1)
53		110-43106	THREAD TRIMMER SOLENOID	イ <sup>ト</sup> キ <sup>リ</sup>	ソ <sup>レ</sup> ノ <sup>イ</sup> ト			(1)
54		110-43403	SOLENOID BASE	ソ <sup>レ</sup> ノ <sup>イ</sup> ト	タ <sup>イ</sup>			(1)
55		WP-0450000-SD	WASHER 4.5X8X0.5	ヒ <sup>ラ</sup> チ	カ <sup>ネ</sup> 4.5X8X0.5			(2)
56		NM-6040000-SN	NUT M4	ロ <sup>ツ</sup> カ <sup>ク</sup> ナ <sup>ツ</sup> ト	M4X0.7 1 <sup>シ</sup> ュ			(2)
57		110-43304	SOLENOID RUBBER B	ソ <sup>レ</sup> ノ <sup>イ</sup> ト	ゴ <sup>ム</sup> B			(1)
58		NS-6660410-SH	NUT	ロ <sup>ツ</sup> カ <sup>ク</sup> ナ <sup>ツ</sup> ト				(1)
59		NS-6660430-SP	NUT 1/4-40	ロ <sup>ツ</sup> カ <sup>ク</sup> ナ <sup>ツ</sup> ト	1/4-40			(1)
60		110-43007	SOLENOID PIN	ソ <sup>レ</sup> ノ <sup>イ</sup> ト	ピ <sup>ョ</sup> ン			(1)
61		SS-6110710-TP	SCREW 11/64-40 L= 6.5	ヒ <sup>ラ</sup> ネジ <sup>シ</sup>	11/64-40 L=6.5			(1)
62		SD-0600361-SP	HINGE SCREW	タ <sup>ン</sup> ネジ <sup>シ</sup>				1
63		SS-4151215-SP	SCREW	ナ <sup>ハ</sup> ネジ <sup>シ</sup>	15/64-28 L=12			2
64		110-21706	TUBE HOLDER (LOWER)	ハ <sup>〇</sup> イ <sup>フ</sup> オ <sup>ウ</sup> エ	(シ <sup>タ</sup> )			1
65		110-43551	GROUND WIRE ASM.	ア <sup>ー</sup> ス	コ <sup>ー</sup> ト <sup>ク</sup> ミ			1
66		D6043-555-BOO	PIN TERMINAL, MALE	ピ <sup>ョ</sup> ン	ター <sup>ミ</sup> ナル	オ <sup>ス</sup>		2
67		M9637-110-000	12-POLE PLUG COVER	プ <sup>ラ</sup> ケ <sup>カ</sup> ハ <sup>ー</sup>	12P			1
68		M9640-110-000	12-POLE PLUG	ナ <sup>イ</sup> ロ <sup>ン</sup> プ <sup>ラ</sup> ク	12P			1

7. AUTOMATIC REVERSE FEED COMPONENTS

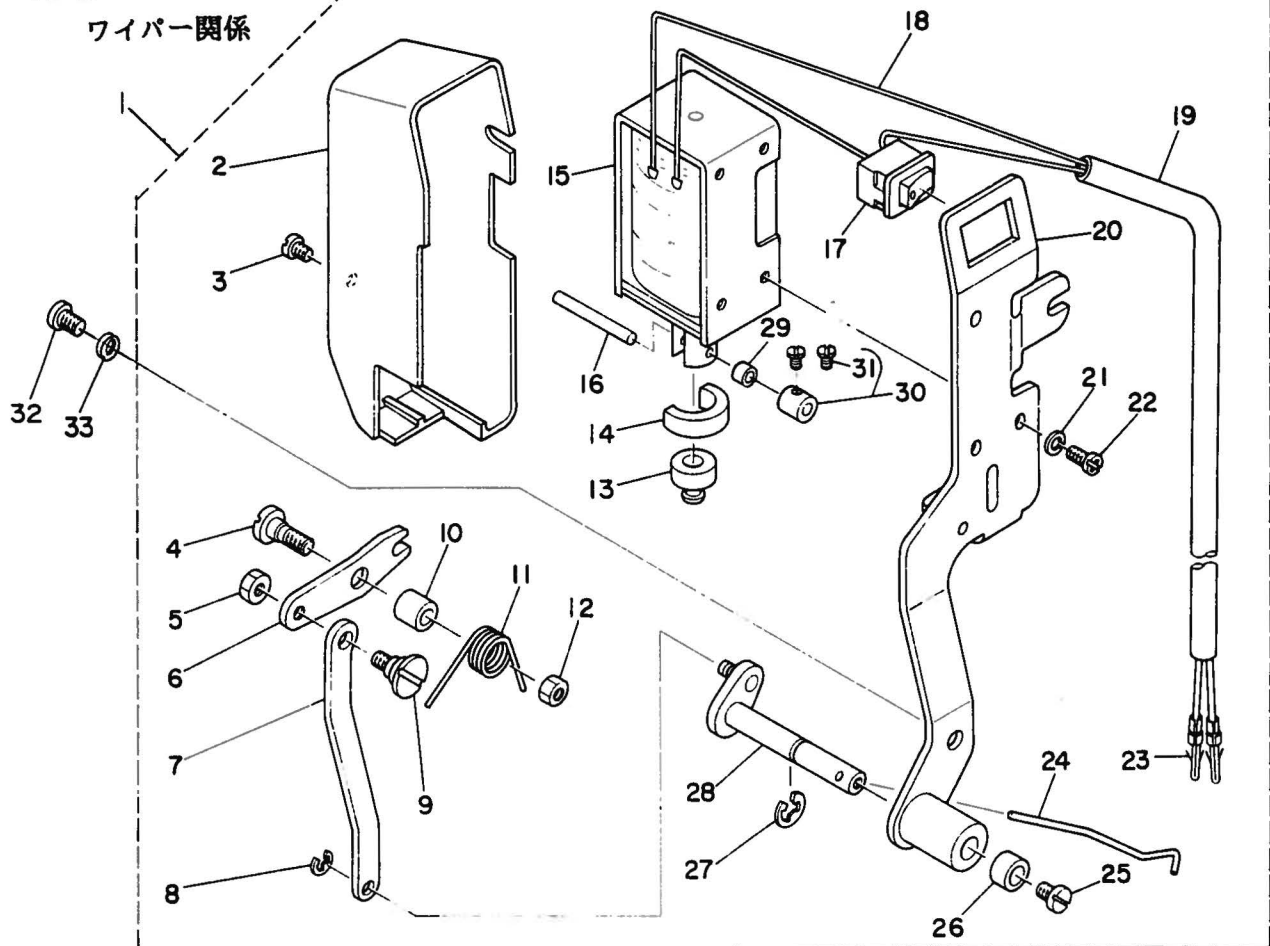
自動逆送り関係



REF.NO.	NOTE	PART NO.	DESCRIPTION	ヒンメイ	AMT.
1		111-02050	REVERSE FEED SWITCH ASM.	キヤクオクリスイッチ クミ	1
2		111-02506	REVERSE FEED SWITCH LEVER	キヤクオクリ スイッチレハ-	(1)
3		SS-4110615-SP	SCREW 11/64-40 L=6	ナハユネジ	(1)
4		111-02001	REVERSE FEED SWITCH BASE	キヤクオクリ スイッチタイ	(1)
5		111-02100	REVERSE FEED SWITCH SHAFT	キヤクオクリ スイッチジク	(1)
6		111-02209	REVERSE FEED SWITCH SPRING	キヤクオクリ スイッチハネ	(1)
7		SS-4111815-SP	SCREW	ナハネジ 11/64-40 L=18	(1)
8		SM-4031501-SC	SCREW	ナハネジ	(2)
9		HW-5000700-00	2-CORE CABTYRE CORD	2ジソ キヤブタイヤコト	(1.5)
10		D6043-555-B00	PIN TERMINAL, MALE	ピン ターミナル オス	(2)
11		HA-0017000-00	REVERSE FEED SWITCH	マイクロスイッチ	(1)
12		111-02308	REVERSE FEED SWITCH PLATE	キヤクオクリ スイッチメタ	(1)
13		111-02407	REVERSE FEED SWITCH LEVER	キヤクオクリ スイッチレハ-	(1)
14		RE-0500000-K0	SNAP RING 5	エカトメワ 5	2
15		111-01300	REVERSE FEED CONNECTING SHAFT	ジトウハツクレンケツホウ	1
16		RE-0900000-K0	SNAP RING 9.0	エカトメワ 9	1
17		111-01151	CONNECTING ARM ASM.	ジトウハツクウチ クミ	1
18		RE-0400000-K0	SNAP RING 4	エカトメワ 4	1
19		111-01409	REVERSE FEED CONNECTING LINK	ジトウハツクレンケツリンク	1
20		RE-1200000-K0	SNAP RING 12	エカトメワ 12	1
21		WP-1602616-SZ	WASHER 16X24X2.6	ヒラサカネ	1
22		D2468-555-B00	RUBBER PLUNGER	プランジャ ヨム	1
23		RE-0400000-K0	SNAP RING 4	エカトメワ 4	2
24		111-01003	PLUNGER ARM PIN	プランジャ ウチピン	1
25		111-00757	REVERSE FEED MAGNET ASM.	ハツクマク クミ	1
26		SS-4151215-SP	SCREW	ナハネジ 15/64-28 L=12	2
27		SS-4120915-SP	SCREW 12/64-28 L=9	ナハネジ 3/16-28 L=9	2



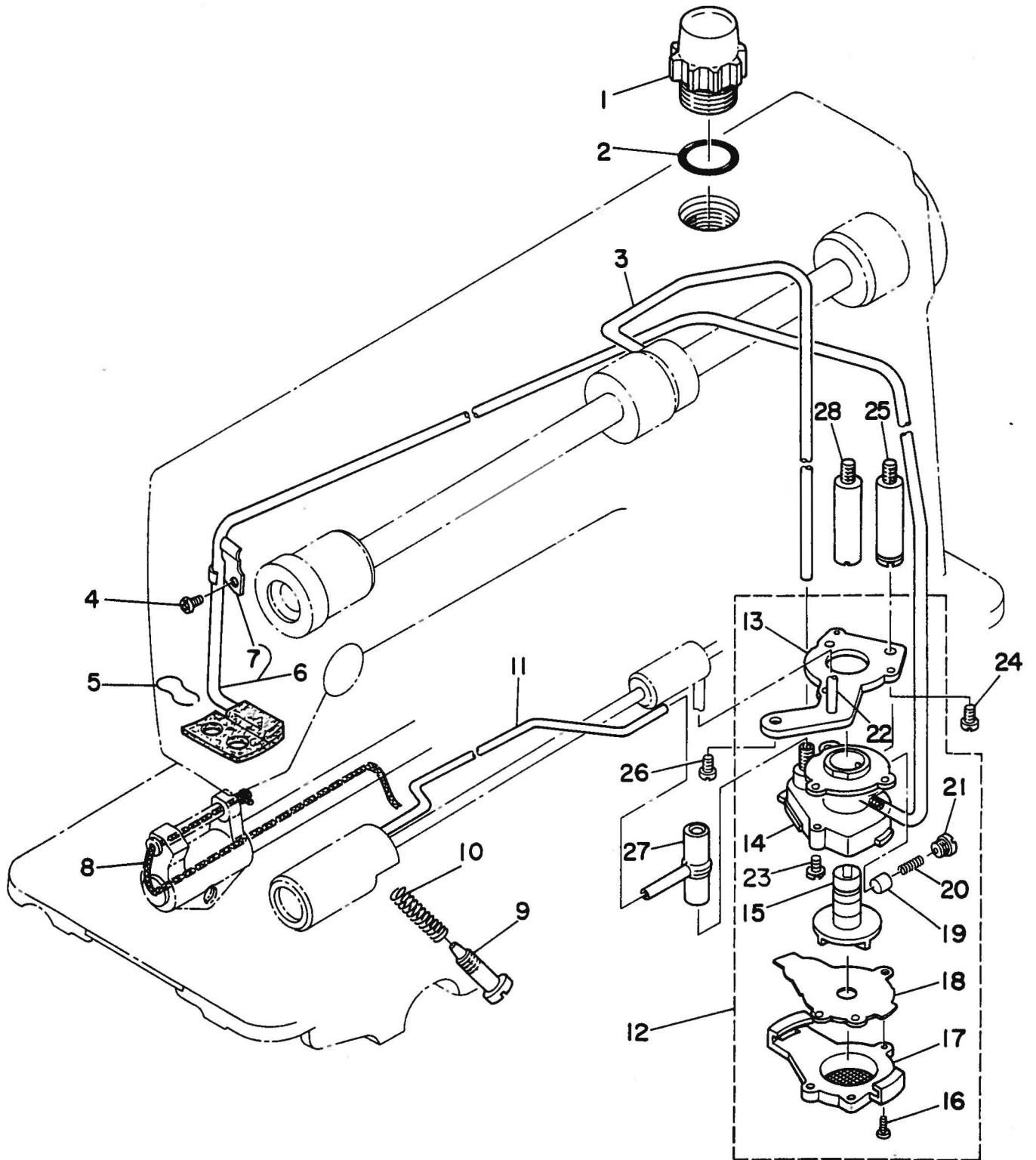
ワイパー関係



REF. NO.	NOTE	PART NO.	DESCRIPTION	ヒ ン メ イ	AMT.
1		111-10053	WIPER SOLENOID ASM.	ワイパ° クミ	1
2		111-11408	WIPER COVER	ワイパ° カハ°	(1)
3		SM-4030601-SN	SCREW M3X0.5 L=6	ナハ° ユネジ° M3X0.5 L=6	(1)
4		SD-0650321-TP	HINGE SCREW	タ°ンネジ°	(1)
5		NS-6090310-SP	NUT 9/64-40	ロツカクナツト 9/64-40	(1)
6		111-10608	WIPER LINK A	ワイパ° リンク A	(1)
7		111-10905	CONNECTING LINK	ワイパ° リンク B	(1)
8		RE-0250000-K0	SNAP RING 2.5	Eカ° タメワ 2.5	(1)
9		111-11507	WIPER LINK B, HINGE SCREW	ワイパ° リンク B タ°ンネジ°	(1)
10		111-10707	WIPER HINGE SCREW COLLAR	ワイパ° タ°ンネジ° カラ°	(1)
11		111-10806	WIPER SPRING	ワイパ° ハ°ネ	(1)
12		NS-6110310-SP	NUT 11/64-40	ロツカクナツト 11/64-40	(1)
13		111-10400	WIPER RUBBER A	ワイパ° ゴム A	(1)
14		111-10509	WIPER RUBBER B	ワイパ° ゴム B	(1)
15		111-10301	WIPER SOLENOID	ワイパ° ソレノイ°	(1)
16		111-11705	WIPER SOLENOID PIN	ワイパ° -ソレノイ° シ°ク	(2)
17		HA-0005900-00	POWER SOURCE SWITCH ASM.	テ°ンケ°ンスイツチ	(1)
18		HW-2003900-00	ELECTRIC WIRE	ヒ°ニ°ルテ°ンセン 17-0.16 シロ	(1)
19		HW-5000700-00	2-CORE CABTYRE CORD	2シ°ン キヤブ°タイヤコ°ト°	(1.5)
20		111-10152	WIPER BASE ASM.	ワイパ° タイ°クミ	(1)
21		WS-0310002-KN	SPRING WASHER 3.1X5.9X0.7	ハ°ネジ° カ°ネ 3.1X5.9X0.7	(1)
22		SM-4030601-SN	SCREW M3X0.5 L=6	ナハ° ユネジ° M3X0.5 L=6	(3)
23		D6043-555-B00	PIN TERMINAL, MALE	ピン タ°ミナル オス	(2)
24		111-11606	WIPER	ワイパ°	(1)
25		SS-6090540-SP	SCREW 9/64-40 L= 5.0	ヒラ°ネジ° 9/64-40 L=5	(1)
26		111-11309	BRACKET INSTALLING COLLAR	ワイパ° カラ°	(1)
27		RE-0500000-K0	SNAP RING 5	Eカ° タメワ 5	(1)
28		111-11051	WIPER DRIVING SHAFT ASM.	ワイパ° シ°ク クミ	(1)
29		111-11804	WIPER LINK COLLAR	ワイパ° -リンクカラ°	(2)
30		CS-030071A-SP	THRUST COLLAR ASM.	スラストウケ クミ	(1)
31		SS-6080310-SP	SCREW 1/8-44 L= 2.5	ヒラ°ネジ° 1/8-44 L=2.5	(2)
32		SS-4120915-SP	SCREW 12/64-28 L=9	ナハ°ネジ° 3/16-28 L=9	2
33	#01	WP-0482086-SD	WASHER 4.8X11.5X2.0	ヒラ°ジ° カ°ネ 4.8X11.5X2	1

9. OIL LUBRICATION COMPONENTS

給油關係



REF. NO.	NOTE	PART NO.	DESCRIPTION	ヒ	ン	メ	イ	AMT.
1		110-46505	OIL SIGHT WINDOW	ア	ラ	マ	ト	1
2		RO-1952401-00	RUBBER RING	オ	リ	ン	ク	1
3		110-21201	MAIN SHAFT OIL TUBE	ウ	ラ	シ	クキユウ	1
4		SS-4120615-SP	SCREW 3/16-28 L=6	ナ	ハ	ネ	シ	1
5		B3529-226-000	OIL FELT PRESSER	カ	ン	リ	ユ	1
6		110-21151	OIL RETURN TUBE ASM.	カ	ン	リ	ユ	1
7		110-21805	OIL RETURN TUBE HOLDER	カ	ン	リ	ユ	(1)
8		CQ-2520000-00	OIL WICK	ウ	シ			0.3
9		B3514-412-000	OIL ADJUSTING SCREW	シ	タ	シ	ク	1
10		B2616-372-000	SPRING	ハ	ネ			1
11		110-21300	OIL TUBE	カ	マ	キ	ユ	1
12		110-20054	LUBRICATING OIL PUMP ASM.	ホ	ン	プ	ノ	1
13		110-20302	OIL PUMP INSTALLING BASE	ホ	ン	プ	ノ	(1)
14		110-20005	OIL PUMP	ホ	ン	プ	ノ	(1)
15		110-20708	OIL PUMP IMPELLER	イ	ン	ハ	ラ	(1)
16		SE-4301041-SR	SCREW	タ	ウ	ア	ノ	(3)
17		110-20203	LUBRICATING OIL PUMP COVER	ホ	ン	プ	ノ	(1)
18		110-20807	OIL PUMP IMPELLER COVER	ホ	ン	プ	ノ	(1)
19		110-20401	PLUNGER	プ	ラ	ン	ジ	(1)
20		110-20609	PLUNGER SPRING	プ	ラ	ン	ジ	(1)
21		110-20500	PLUNGER SCREW	プ	ラ	ン	ジ	(1)
22		110-20906	HOOK DRIVING SHAFT OIL TUBE	シ	タ	シ	ク	(1)
23		SL-4030851-SF	SCREW	ナ	ハ	ネ	シ	(3)
24		SS-6111010-SP	SCREW 11/64-40 L= 9.5	ヒ	ラ	ネ	シ	1
25	#01	111-00609	OIL PUMP SUPPORT	ホ	ン	プ	ノ	1
26		SS-4150915-SP	SCREW 15/64-28 L=9	ナ	ハ	ネ	シ	1
27		110-21409	RUBBER JOINT	キ	ユ	ウ	ハ	1
28	#02	110-21003	OIL PUMP SUPPORT	ホ	ン	プ	ノ	1

Note(注記) #01.....For DDL-5550-6-0B,5550-6-WB

DDL-5550-6-0B,5550-6-WB用

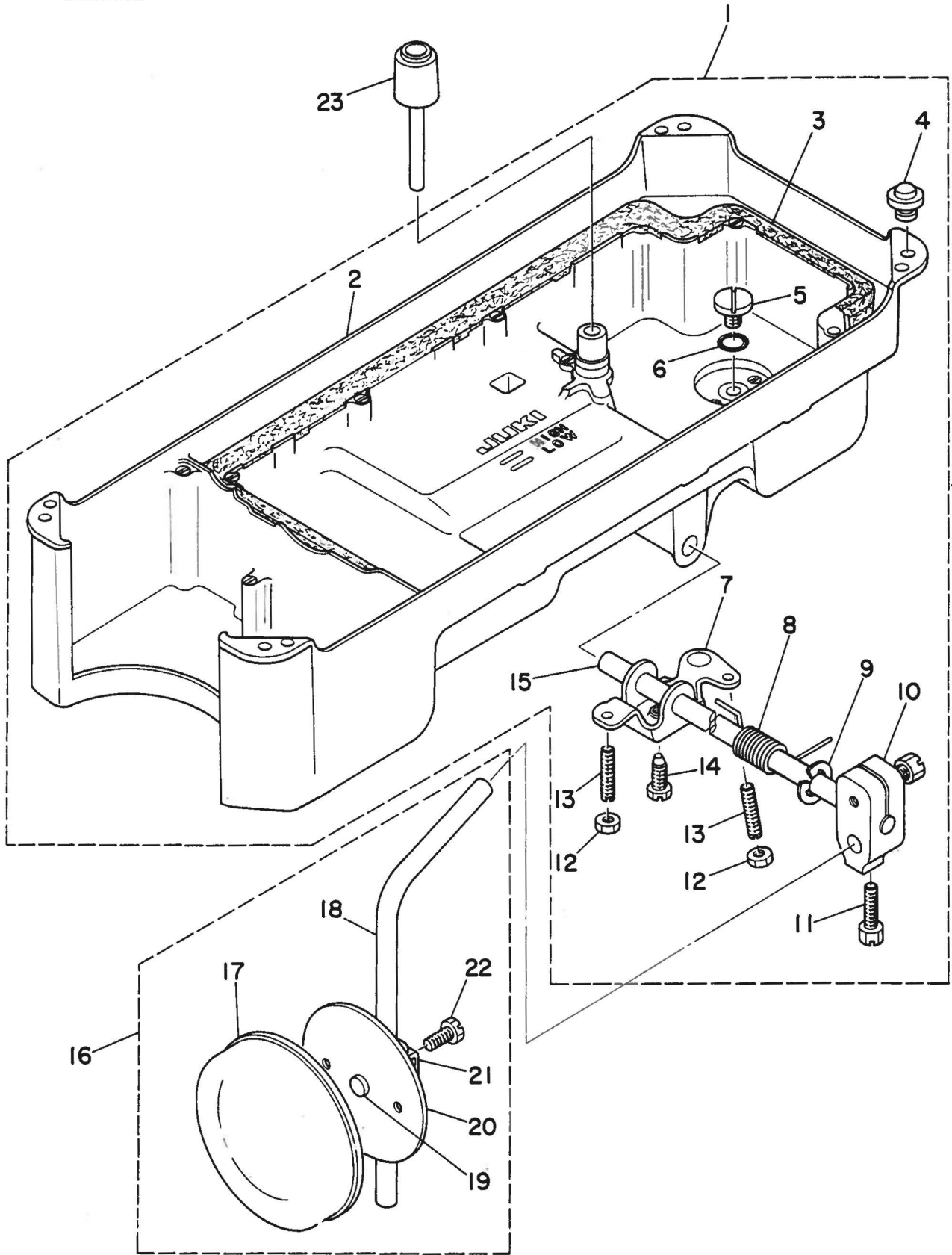
#02.....For DDL-5550-6,5550-6-W0

DDL-5550-6,5550-6-W0用



10. OIL RESERVOIR COMPONENTS

油溜關係

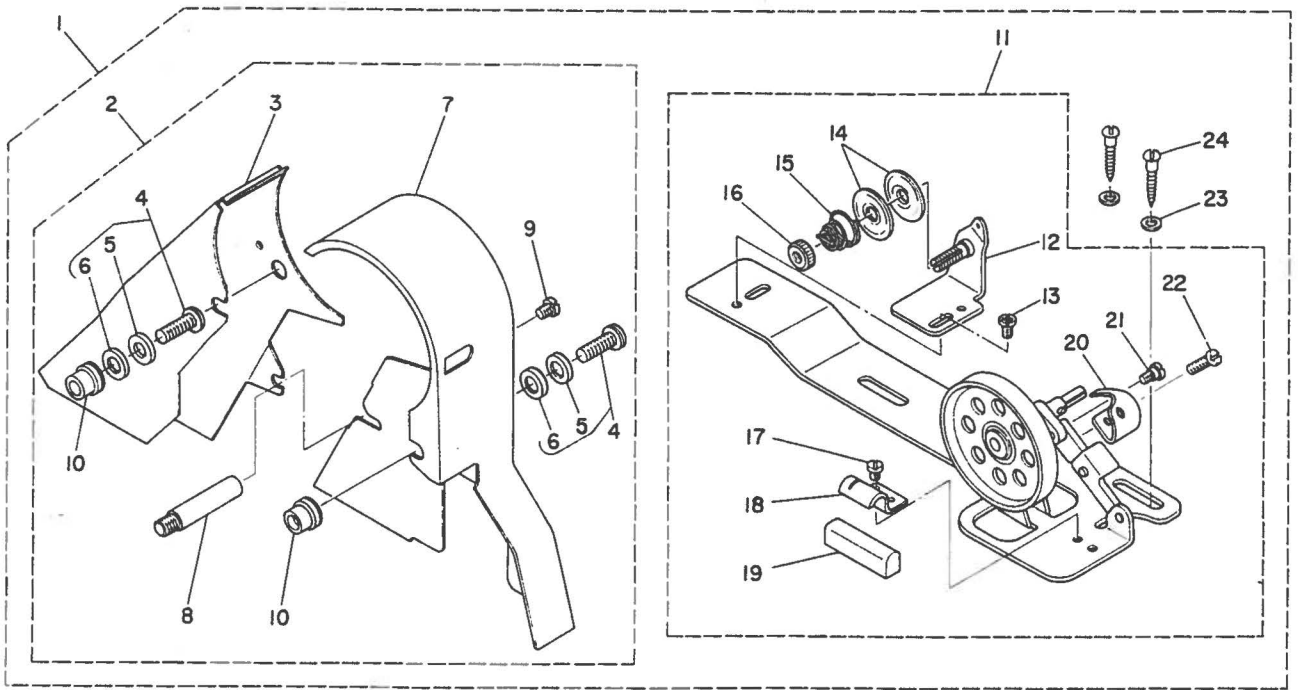




REF.NO.	NOTE	PART NO.	DESCRIPTION	ヒンメイ	AMT.
1		110-47057	OIL RESERVOIR ASM.	アブラタマリクミ	1
2		110-23009	OIL RESERVOIR	アブラタマリ	(1)
3		110-23108	GASKET	アブラトメハツキン	(1)
4		110-47107	RUBBER CUSHION	トウフササエゴム	(4)
5		SS-6700710-SH	SCREW	ヒラネジ	(1)
6		RO-0982401-00	RUBBER RING	Oリング	(1)
7		110-24007	CONNECTING ROD, VERTICAL	ヒサアケカイテンウデ	(1)
8		110-24106	SPRING	ヒサアケカイテンハネ	(1)
9		RE-1000000-KO	SNAP RING 10.0	Eカトメワ	(1)
10		110-24502	KNEE PRESS LOD BEARING BRACKET	ヒサアテタテシクトリツケウデ	(1)
11		SS-9182010-SN	SCREW 9/32-20 L=20	ロツカクホルト 9/32-20 L=20	(2)
12		NS-6150430-SR	NUT 15/64-28	ロツカクナツト 15/64-28	(2)
13		SS-8153010-SR	SCREW 15/64-28 L=30	トメネジ 15/64-28 L=30	(2)
14		SS-9151610-SR	SCREW 15/64-28 L=16	ロツカクホルト 15/64-28	(1)
15		110-24205	KNEE PRESS ROD	ヒサアテヨコシク	(1)
16		110-23751	KNEE PRESS PLATE ASM.	ヒサアテイタクミ	1
17		B3431-552-000-A	KNEE PRESS PLATE COVER	ヒサアテイタカハ-	(1)
18		B3419-122-000	KNEE LIFTER PLATE ROD	ヒサアテタテシク	(1)
19		110-24403	RUBBER	ヒサアテゴム	(1)
20		110-23702	KNEE PRESS PLATE	ヒサアテイタ	(1)
21		110-23801	KNEE PRESS PLATE HOLDER	ヒサアテイタササエ	(1)
22		SS-9151540-SR	SCREW 15/64-28 L=15	ロツカクホルト 15/64-28 L=15	(1)
23		110-24304	KNEE PRESS LIFTER ROD	ヒサアケオシホウ	1

# 11. BELT COVER & BOBBIN WINDER COMPONENTS

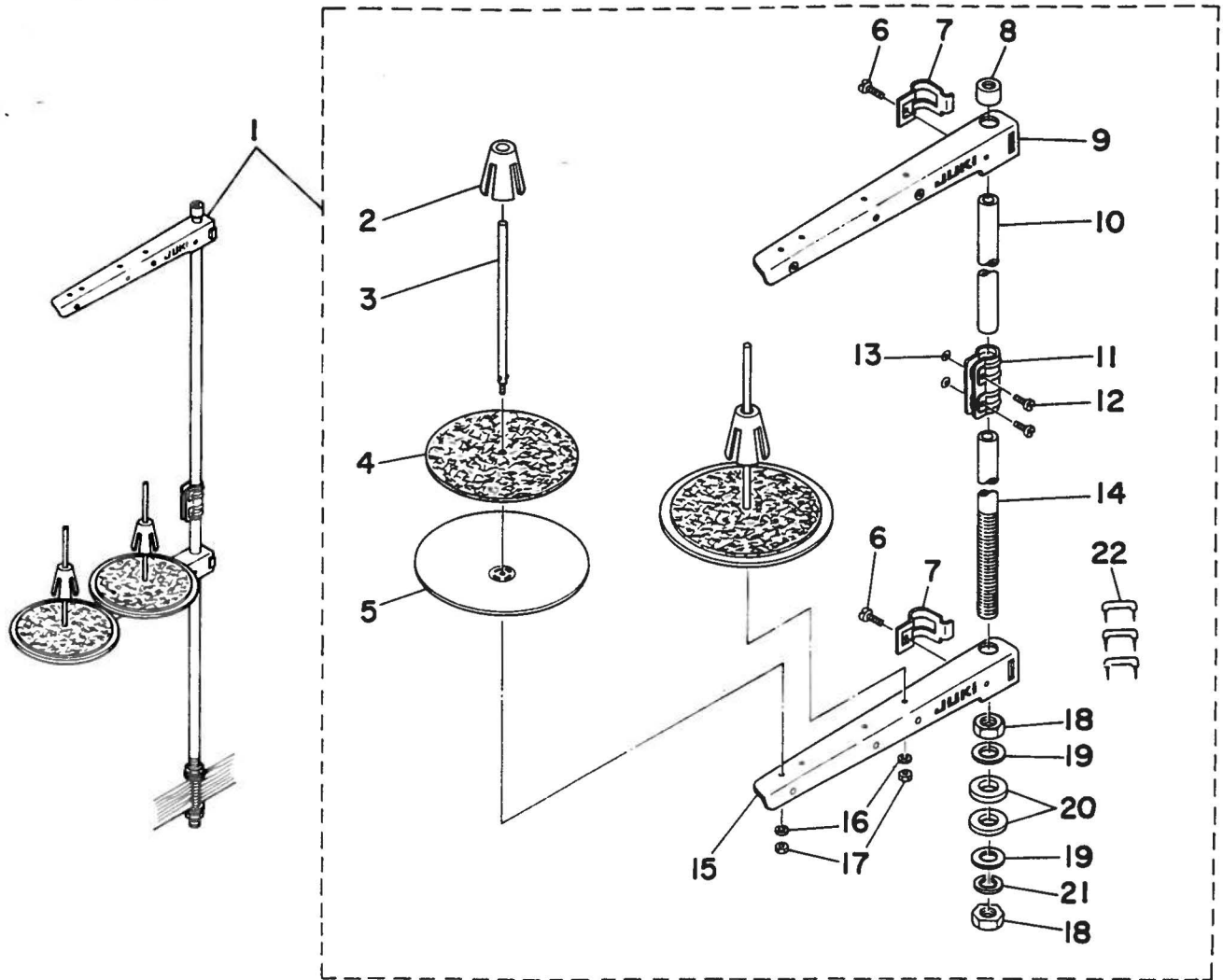
ベルトカバー・糸巻関係



REF.NO.	NOTE	PART NO.	DESCRIPTION	ヒ	ン	メ	イ	AMT.
1		110-23363	BELT COVER ASM.	ベルトカバー	クミ			1
2		110-23355	BELT COVER ASM.	ベルトカバー	クミ			(1)
3		110-23306	BELT COVER A	ベルトカバー	A			(1)
4		110-47354	BELT COVER SET SCREW ASM.	ベルトカバー	トメネジ	クミ		(2)
5		WP-0820526-SD	WASHER 8.2X14X0.5	ヒラサ	カネ	8.2X14X0.5		(2)
6		110-47305	BELT COVER RUBBER CUSHION	ベルトカバー	ゴムサ			(2)
7		110-23405	BELT COVER B	ベルトカバー	B			(1)
8		110-23504	BELT COVER SUPPORT	ベルトカバー	シチュウ			(1)
9		SS-7120640-SP	SCREW 3/16-28 L=6	マルヒラネジ	3/16-28	L=6		(1)
10		110-47255	BELT COVER COLLAR ASM.	カバー	カラー	クミ		(2)
11		D3201-555-DAO	BOBBIN WINDER ASM.	イトマキ	ソーチ	クミ		(1)
12		D3213-555-DAO	THREAD TENSION BRACKET ASM.	イトマキ	イトチョーシ	ホータイ	クミ	(1)
13		SS-4110515-SP	SCREW 11/64-40 L=5	ナ	ネジ	11/64-40	L=5	(1)
14		B3126-012-000	TENSION DISC	イトチョーシ	サラ			(2)
15		B3129-012-800	TENSION SPRING B	イトチョーシ	ハネ	B		(1)
16		B3125-012-000	THREAD TENSION STUD NUT	イトチョーシ	ナツト			(1)
17		SS-7110350-SP	SCREW 11/64-40 L=3	マルヒラネジ	11/64-40	L= 3.5		(1)
18		B3212-555-000	PRESSER PLATE	セイト	ゴム	オサ	イタ	(1)
19		B3211-555-000	RUBBER BRAKE	セイト	ゴム			(1)
20		B3209-555-000	POSITIONING FINGER	ホ	ピン	オサ		(1)
21		SD-0490261-SP	HINGE SCREW D=4.9 H=2.6	タ	ネジ	D=4.9	H=2.6	(1)
22		SS-7081310-SP	SCREW 1/8-44 L=12.5	マルヒラネジ	1/8-44	L=12.5		(1)
23		WP-0501016-SD	WASHER 5X10.5X1	ヒラサ	カネ	5X10.5X1		(2)
24		SK-3482500-SC	WOOD SCREW D=4.8 L=25	マルモク	ネジ	D=4.8	L=25	(2)

12. THREAD STAND COMPONENTS

糸立装置関係

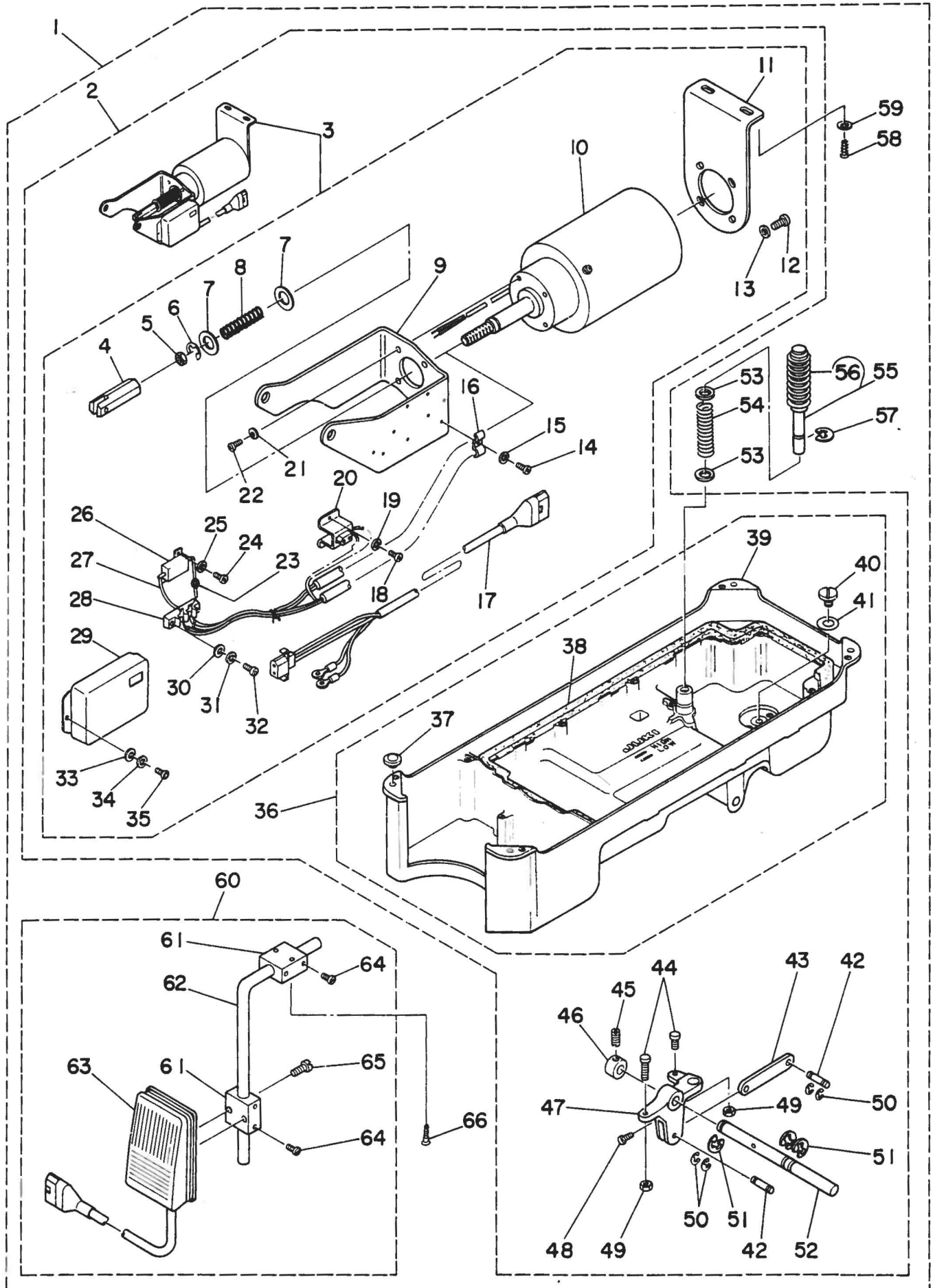


REF. NO.	NOTE	PART NO.	DESCRIPTION	ヒ	ン	メ	イ	AMT.	
1		111-81559	THREAD STAND ASM.	イ	タ	テ	ソ	ウ	1
2		111-81906	SPOOL RETAINER	イ	タ	キ	フ	レ	(2)
3		B3320-704-L00-A	SPOOL PIN	イ	タ	キ	ウ	ケ	(2)
4		B3311-012-000	SPOOL REST CUSHION	イ	タ	キ	ウ	ケ	(2)
5		111-81807	SPOOL REST	イ	タ	キ	ウ	ケ	(2)
6		SM-6061610-SC	SCREW M6 L=16	ヒ	ラ	コ	ネ	ジ	(2)
7		B3318-704-L00-A	THREAD GUIDE ARM JOINT	イ	タ	テ	ウ	テ	(2)
8		B3311-704-000	SPOOL REST ROD RUBBER CAP	イ	タ	テ	ホ	ホ	(1)
9		111-81757	THREAD GUIDE ASM.	イ	タ	テ	ウ	テ	(1)
10		111-81609	SPOOL REST ROD, UPPER	イ	タ	テ	ホ	ウ	(1)
11		B3305-704-000-A	SPOOL REST ROD JOINT	イ	タ	テ	ホ	ウ	(1)
12		SM-4051405-SE	SCREW M5X0.8 L=14	ナ	ハ	コ	ネ	ジ	(2)
13		NM-6050001-SE	NUT M5X0.8	ロ	ツ	カ	ナ	ツ	(2)
14		111-81500	SPOOL REST ROD, LOWER	イ	タ	テ	ホ	ウ	(1)
15		111-81708	SPOOL REST ARM	イ	タ	テ	ウ	テ	(1)
16		WS-0510002-KN	SPRING WASHER 5.1X8.5X1.3	ハ	ネ	サ	ガ	ネ	(2)
17		NM-6050001-SE	NUT M5X0.8	ロ	ツ	カ	ナ	ツ	(2)
18		B3317-704-000	NUT C15	イ	タ	テ	ホ	ウ	(2)
19		WP-1702600-S0	WASHER 17X30X2.6	ヒ	ラ	サ	ガ	ネ	(2)
20		D3310-555-D00	RUBBER WASHER	イ	タ	テ	ホ	ウ	(2)
21		WS-1643202-KR	SPRING WASHER	ハ	ネ	サ	ガ	ネ	(1)
22		MA0-11532000	STAPLE	ユ	ト	ス	テ	ツ	(3)



13. AK-30 (PRESSER LIFTING SOLENOID COMPONENTS)

AK-30 (自動押え上げ装置関係)

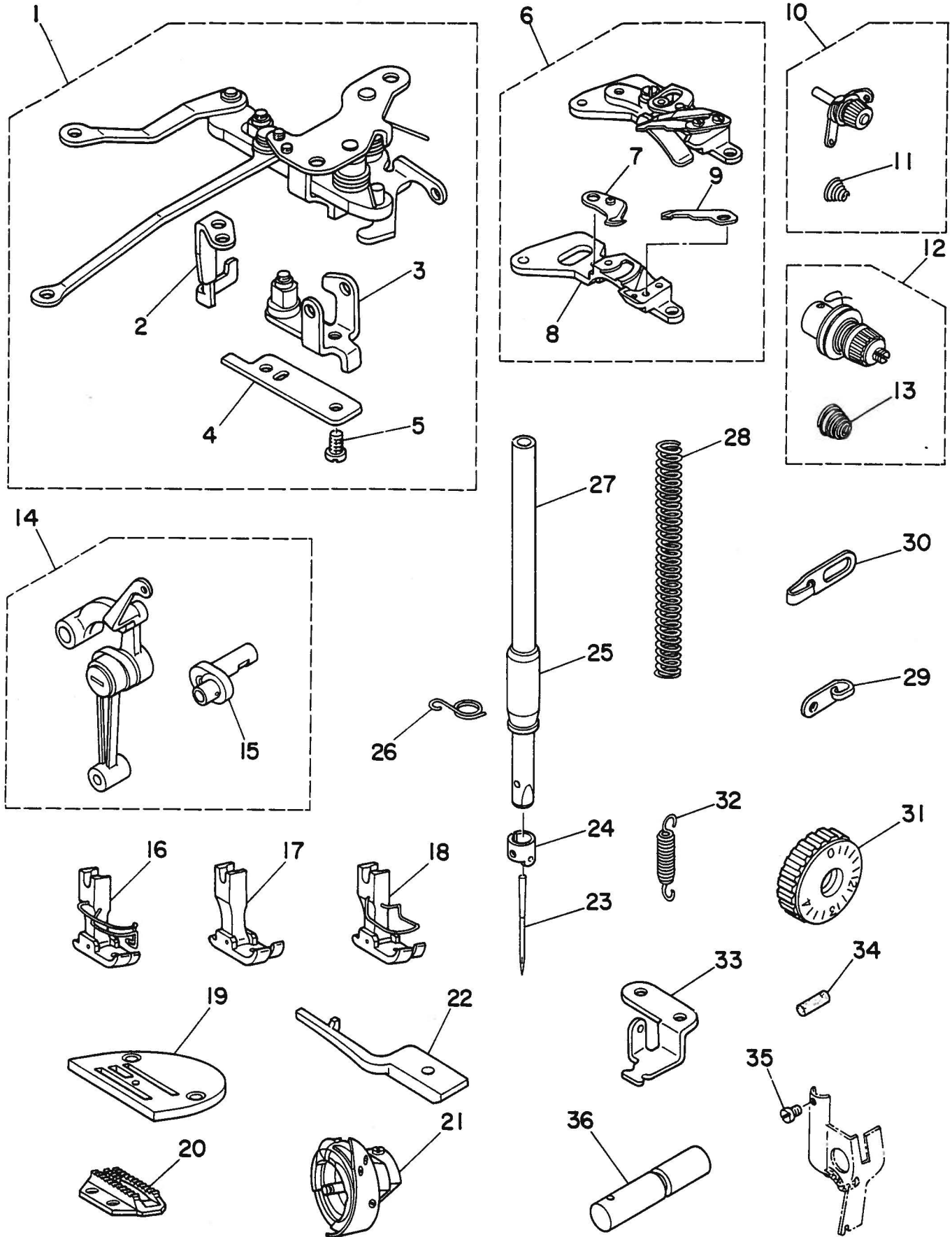


REF. NO.	NOTE	PAKI NO.	DESCRIPTION	品名	QTY.
1		GAK-300060D0	PRESSER LIFTING SOLENOID ASM.	ジト-オサエアケソチ クミ	1
2		GAK-300060B0	OIL RESERVOIR ASM.	アブラタマリ クミ	(1)
3		GAK-300070B0	PRESSER LIFTING SOLENOID ASM.	オサエアケ ソレノイト クミ	(1)
4		GAK-01019000	KNUCLE	レンケツカナク	(1)
5		NM-6100663-SE	NUT M10	ロウカクナツト M10 3シュ	(1)
6		RE-1200000-KO	SNAP RING 12	Eカトメワ 12	(1)
7		GAK-01018000	THRUST WASHER	オサエアケ ハネウケ	(2)
8		GAK-30013000	SPRING	オサエアケ ソレノイト モトシハネ	(1)
9		GAK-30012000	SOLENOID INSTALLING BRACKET B	オサエアケ ソレノイト トリツケキヤク B	(1)
10		GAK-300070A0	PRESSER LIFTING SOLENOID ASM.	オサエアケ ソレノイト クミ	(1)
11		GAK-30011000	SOLENOID INSTALLING BRACKET A	オサエアケ ソレノイト トリツケキヤク A	(1)
12		SM-4051001-SB	SCREW M5X0.8 L=10	ナハコネジ M5X0.8 L=10	(4)
13		WS-0511302-KB	SPRING WASHER M5	ハネサカネ M5	(4)
14		SM-4030801-SB	SCREW M3 L=8	ナハコネジ M3X0.5 L=8	(1)
15		WS-0310702-KS	SPRING WASHER	ハネサカネ 3.1X5.9X0.7	(1)
16		GAK-01016000	CORD HOLDER	ユートオサエ	(1)
17		GAK-020210A0	PRESSER LIFTING CORD ASM.	オサエアケヨ- ユート クミ	(1)
18		SM-4030801-SB	SCREW M3 L=8	ナハコネジ M3X0.5 L=8	(2)
19		WS-0310702-KS	SPRING WASHER	ハネサカネ 3.1X5.9X0.7	(2)
20		GAK-01014000	2POLE RECEPTACLE INSTALLING BASE	オサエアケ 2Pレセプタクルタイ	(1)
21		WS-0511302-KB	SPRING WASHER M5	ハネサカネ M5	(4)
22		SM-4051001-SB	SCREW M5X0.8 L=10	ナハコネジ M5X0.8 L=10	(4)
23		HG-2674014-7P	DIODE IN5625	ダイオード (1N5625)	(1)
24		SM-4030801-SB	SCREW M3 L=8	ナハコネジ M3X0.5 L=8	(2)
25		WS-0310702-KS	SPRING WASHER	ハネサカネ 3.1X5.9X0.7	(2)
26		HR-0036010-00	RESISTOR 10 OHM 20W	テイコキ 10オ-ム 20W	(1)
27		HW-2F18S12-12	STRANDED WIRE, RED	ヨリセン 0.18X19 アカ	(0.1)
28		GAK-01015000	2POLE TERMINAL BLOCK	2P タンジタイ	(1)
29		GAK-30016000	COVER	オサエアケ カハ-	(1)
30		WP-0330501-SB	WASHER M3	ヒラサカネ ミカキマル M3	(2)
31		WS-0310702-KS	SPRING WASHER	ハネサカネ 3.1X5.9X0.7	(2)
32		SM-4031401-SB	SCREW M3 L=14	ナハコネジ	(2)
33		WP-0330500-MB	WASHER 3.3X6X0.5	ヒラサカネ ユカタマル M3	(2)
34		WS-0310702-KS	SPRING WASHER	ハネサカネ 3.1X5.9X0.7	(2)
35		SM-4030801-SB	SCREW M3 L=8	ナハコネジ M3X0.5 L=8	(2)
36		GAK-300060A0	OIL RESERVOIR ASM.	アブラタマリ クミ	(1)
37		110-47107	RUBBER CUSHION	トウブササエコム	(4)
38		110-23108	GASKET	アブラトメ ホウキン	(1)
39		GAK-30006000	OIL RESERVOIR	アブラタマリ	(1)
40		SS-6700710-SH	SCREW	ヒラネジ	(1)
41		RO-0982401-00	RUBBER RING	オリンク	(1)
42		MAO-12002000	PEDAL SWITCH FRAME STUD	ジク	(2)
43		GAK-01004000	LEVER CONNECTING ROD	オサエアケレハ- レンケツロツト	(1)
44		GAK-01003B00	PRESSER LIFTER STOPPER B	オサエアケ スツハ- B	(2)
45		SS-8660530-TP	SCREW 1/4-40 L= 4.5	トメネジ 1/4-40 L=4.5	(2)
46		CS-1111019-SH	THRUST COLLAR D=11.11 W=10	スラストウケ D=11.11 W=10	(1)
47		GAK-30015000	PRESSER LIFTING LEVER	オサエアケ レハ-	(1)
48		SS-7151210-SP	SCREW 15/64-28 L=12	マルヒラネジ 15/64-28 L=12	(1)
49		NM-6060003-SC	NUT M6	ロウカクナツト M6 3シュ	(2)
50		RE-0320000-KO	SNAP RING 3.2	Eカトメワ 3.2	(4)
51		RE-1000000-KO	SNAP RING 10.0	Eカトメワ	(3)
52		GAK-30014000	PRESSER LIFTING SHAFT	オサエアケ シク A	(1)
53		WP-0621016-SD	WASHER 6.2X13X1	ヒラサカネ 6.2X13X1	(2)
54		GAK-30005000	SPRING	ヒサアケ オシホウ ハネ	(1)
55		GAK-300010B0	KNEE PRESS LIFTER ROD ASM.	コムウキ ヒサアケ オシホウ クミ	(1)
56		GAK-30004000	KNEE PRESS LIFTER ROD	ヒサウエ オシホウ コム	(1)
57		RE-0400000-KO	SNAP RING 4	Eカトメワ 4	(1)
58		SK-3514000-SC	WOOD SCREW D=5.1 L=40	マルモクネジ	(2)
59		WP-0570716-SE	WASHER	ヒラサカネ 5.7X9.8X0.7	(2)
60		GAK-010220B0	LIFTER KNEE SWITCH ASM. B	オサエアケ ヨ- ヒサスイツチ クミ	(1)
61		MAT-80230T00	KNEE SWITCH SUPPORT BASE	スイツチ シジタイ (T002)	(2)
62		MAT-80231T00	DRIVING BAR, T002	スイツチ シジウチ (T002)	(1)
63		GAK-010220A0	KNEE SWITCH ASM.	オサエアケ ヨ- ヒサスイツチ クミ	(1)
64		SS-6151220-SP	SCREW 15/64-28 L=11.5	ヒラネジ 15/64-28 L=11.5	(4)
65		SS-7111410-SP	SCREW 11/64-40 L=14	マルヒラネジ 11/64-40 L=14	(2)
66		SK-3514000-SC	WOOD SCREW D=5.1 L=40	マルモクネジ	(2)



14. EXCLUSIVE PARTS FOR DDL-5550H-6

DDL-5550H-6 専用部品





REF. NO.	NOTE	PART NO.	DESCRIPTION	ヒンメイ	AMT.
1		110-93366	THREAD TRIMMER DRIVING ASM.	イトキリ クトウクミ	1
2		110-93556	DRIVING ARM STOPPER ASM.	クトウウヂ ストッパ クミ	(1)
3		110-93358	ROLLER ARM ASM.	コロ ウヂ クミ	(1)
4		110-93408	ROLLER ARM HOLDER	コロ ウヂ オサエ	(1)
5		SS-7110840-SP	SCREW 11/64-40 L=7.8	マルヒラネジ 11/64-40 L=7.8	(2)
6		110-93168	KNIFE MOUNTING BASE ASM.	メス トリツケタ イクミ	1
7		110-93259	MOVING KNIFE ASM.	トウ メス クミ	(1)
8		110-93101	KNIFE MOUNTING BASE	メス トリツケタ イ	(1)
9		D2407-415-D00	THREAD GUIDE, LOWER	シタイホジ イタ	(1)
10		110-93655	THREAD TENSION ASM.	タイ イチ イトチヨウシ クミ	1
11		110-93606	THREAD TENSION SPRING	タイ イチ イトチヨウシハネ	(1)
12		110-93754	THREAD TENSION ASM.	イトチヨウシ クミ	1
13		B3114-232-000	TENSION SPRING, NO.2	イトチヨウシ ハネ	(1)
14		110-91659	LINK THREAD TAKE-UP LEVER ASM.	リンク テンヒン クミ	1
15		110-91600	NEEDLE BAR CRANK H	ハリホウ クランク H	(1)
16	#01	B1511-543-0A0	PRESSER FOOT ASM.	ジユオサエ クミ	1
17	#02	B1511-543-BA0	PRESSER FOOT ASM.	ジユオサエ クミ	1
18		B1511-543-BB0	PRESSER FOOT ASM.	ジユオサエ (ハリカ-トツキ) クミ	1
19		B1109-555-H0B	THROAT PLATE (H)	ハリイタ H	1
20		B1613-555-H00	FEED DOG (H)	オクリハ H	1
21		D1830-415-BAH	SEWING HOOK ASM.	キユユ カマ クミ	1
22		110-93804	POSITIONING FINGER H	ナカ カマ オサエ H	1
23		MDB-100B2200	NEEDLE DBX1 #22	ハリ DBX1 #22	1
24		110-91501	NEEDLE BAR THREAD GUIDE H	ハリホウ イトカケ H	1
25		110-91402	NEEDLE BAR LOWER BUSHING	ハリホウ シタ メタル	1
26		B1419-553-000	NEEDLE BAR THREAD GUIDE	ハリホ- イトアンナイ	1
27		110-91303	NEEDLE BAR	ハリホウ	1
28		B1505-552-000-A	PRESSER SPRING	オサエ チョセツハネ	1
29		110-91105	ARM THREAD GUIDE (HB)	ア-ム イトアンナイ (HB)	1
30		110-91006	ARM THREAD GUIDE (HA)	ア-ム イトアンナイ (HA)	1
31		110-10006	FEED DIAL	オクリタ イヤル	1
32		110-91204	ADJUST LINK SPRING	チヨウセツ リンク ハネ	1
33		110-91907	FEED SPRING HOOK	オクリ ハネカケ	1
34		B1808-560-000	OIL WICK	シモンクマイトメネジ ユシ	1
35		SS-6080320-SP	SCREW 1/8-44 L= 2.5	ヒラネジ 1/8-44 L=2.5	1
36		110-93903	FEED LEVER SHAFT	オクリ レハ- シク	1

Note(注記) #01.....For export

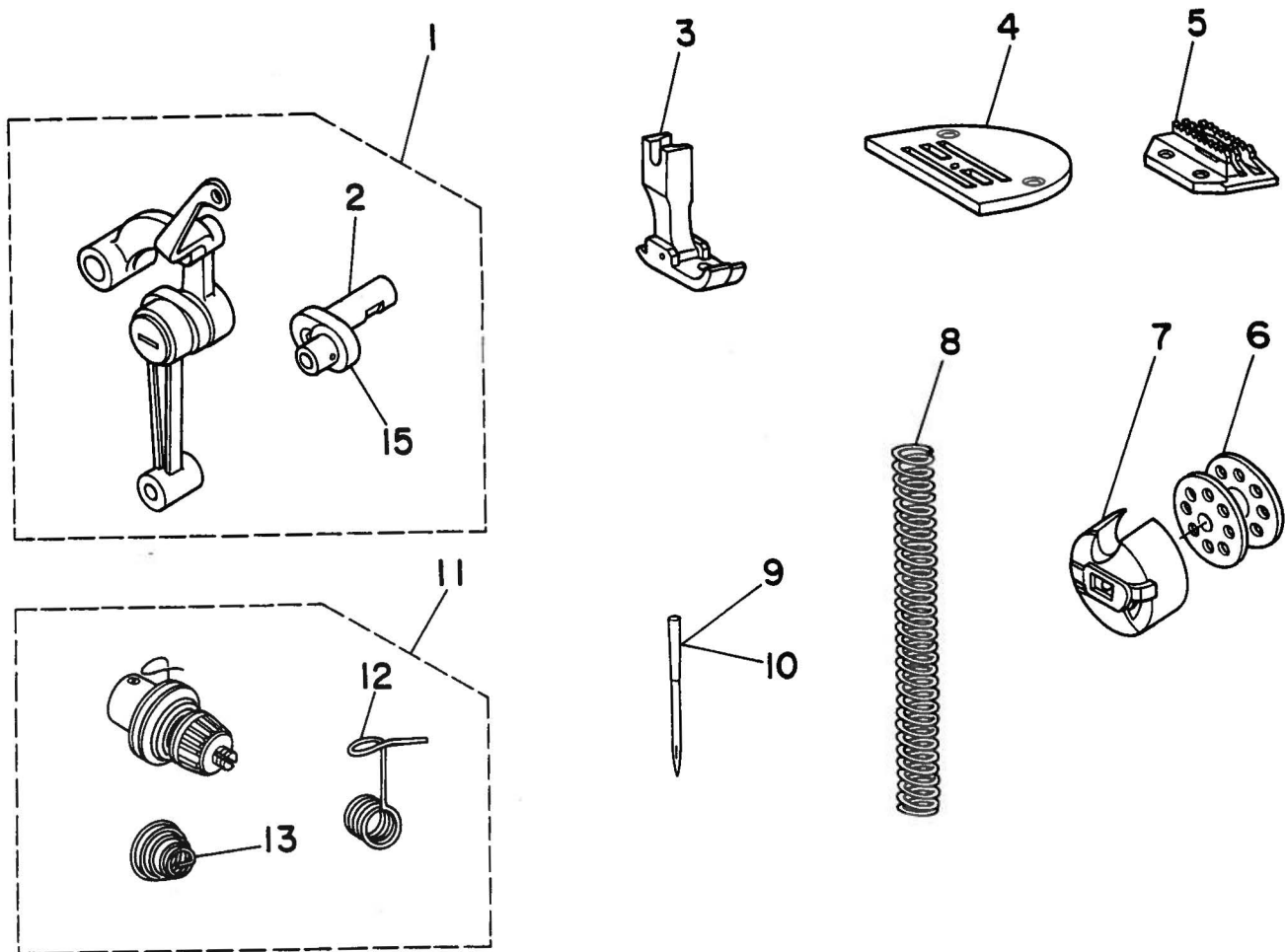
輸出用

#02.....For Domestic use.

国内用

15. EXCLUSIVE PARTS FOR DDL-5550A-6

DDL-5550A-6 専用部品



REF.NO.	NOTE	PART NO.	DESCRIPTION	ヒ	ン	メ	イ	AMT.
1		110-91857	LINK THREAD TAKE-UP LEVER ASM.	リンク	テン	ピン	クミ	1
2		110-91808	NEEDLE BAR CRANK A	ハリ	ホ	ウ	クランク A	(1)
3		D1524-555-DAO	PRESSER FOOT ASM.	オサ	エ	クミ		1
4		D1109-555-DOI	THROAT PLATE I D=1.6	ハリ	イ	タ	I 1.6	1
5		B1613-012-I00	FEED DOG I	オク	リ	ハ	I	1
6		B9117-552-A00	BOBBIN	ホ	ビ	ン		1
7		B1837-012-OAO	BOBBIN CASE ASM.	ホ	ビ	ン	ケース クミ	1
8		B1505-227-T00-A	PRESSER SPRING T	オサ	エ	チヨ	セツハネ	1
9		MDA-100B1100	NEEDLE DAX1 #11	ハリ	DAX1	#11		1
10		MDA-100B0900	NEEDLE DAX1 #9	ハリ	DAX1	#9		1
11		110-92053	THREAD TENSION ASM.	イト	チヨ	ウシ	クミ	1
12		D3128-555-D00	TAKE-UP SPRING	イト	トリ	ハ	ネ	(1)
13		D3129-555-D00	THREAD TENSION SPRING	イト	チヨ	シ	ハネ	1



NUMERICAL INDEX OF PARTS

索引

Part No. 品番	Page 頁	Ref. No.	Part No. 品番	Page 頁	Ref. No.	Part No. 品番	Page 頁	Ref. No.	Part No. 品番	Page 頁	Ref. No.
B1109-012-IOB	2	44	B3320-704-L00-A	20	3	HW-5000700-00	13	9	SD-0490261-SP	19	21
B1109-555-HOB	24	19	B3419-122-000	18	18	HW-5000700-00	14	19	SD-0600361-SP	12	62
B1110-012-000	2	52	B3431-552-000-A	18	17	HX-0004300-00	4	37	SD-0630275-SP	12	18
B1114-012-000	2	7	B3514-412-000	16	9				SD-0640702-TH	12	48
B1148-555-000	10	8	B3529-226-000	16	5	MAO-11532000	20	22	SD-0641451-SP	12	17
B1212-552-A00	4	28	B9117-012-000	6	41	MAO-12002000	22	42	SD-0650321-TP	14	4
B1213-552-OA0-A	4	39	B9117-552-A00	25	6	MAT-80230T00	22	61	SD-0720332-SP	8	13
B1226-552-000	4	41				MAT-80231T00	22	62	SD-1000801-SH	10	47
B1305-012-OA0	6	14	CQ-2520000-00	16	8	MDA-100B0900	25	10	SE-4301041-SR	16	16
B1306-155-OA0	6	16	CQ-3500000-FO	4	3	MDA-100B1100	25	9	SK-3482500-SC	19	24
B1306-155-OBO	6	13	CS-030071A-SP	14	30	MDB-100B1400	6	11	SK-3514000-SC	22	58
B1306-155-OCO	6	12	CS-079073A-SH	6	36	MDB-100B2200	24	23	SK-3514000-SC	22	66
B1307-155-OA0	6	19	CS-079101A-SH	6	29	M4007-110-OAA	4	34	SL-4030851-SF	16	23
B1307-155-OBO	6	18	CS-1111019-SH	22	46	M4007-110-OAB	4	35	SL-4051001-MZ	4	38
B1308-155-OA0	6	21	CS-147121A-SH	4	23	M9637-110-000	12	67	SM-4030601-SN	14	3
B1402-552-000-A	6	2	CS-147121A-SH	10	49	M9640-110-000	12	68	SM-4030601-SN	14	22
B1403-115-000	6	8	CS-147121A-SH	10	61				SM-4030801-SB	22	14
B1405-012-000	6	1	D1109-555-DO1	25	4	NM-6040000-SN	12	56	SM-4030801-SB	22	18
B1408-552-000	4	8	D1524-555-DAO	25	3	NM-6050001-SE	20	13	SM-4030801-SB	22	24
B1411-552-OA0	6	4	D1830-415-BAH	24	21	NM-6050001-SE	20	17	SM-4030801-SB	22	35
B1414-555-000	6	6	D2112-555-B00	2	13	NM-6060003-SC	22	49	SM-4031401-SB	22	32
B1419-553-000	24	26	D2404-555-B00	12	9	NM-6100663-SE	22	5	SM-4031501-SC	13	8
B1501-127-000	8	36	D2406-555-DOH	12	10	NS-6090310-SP	14	5	SM-4051001-SB	22	12
B1502-541-000	8	40	D2407-415-D00	24	9	NS-6110310-SP	14	12	SM-4051001-SB	22	22
B1505-227-T00-A	25	8	D2468-555-B00	13	22	NS-6150430-SP	12	33	SM-4051405-SE	20	12
B1505-227-000-A	8	34	D3128-555-D00	25	12	NS-6150430-SR	18	12	SM-6061610-SC	20	6
B1505-552-000-A	24	28	D3129-555-D00	25	13	NS-6620310-SP	8	46	SS-2060210-SP	12	8
B1509-555-000	8	31	D3159-555-B00	8	45	NS-6660410-SH	12	58	SS-2110915-SP	2	46
B1510-227-000	8	33	D3201-555-DAO	19	11	NS-6660430-SP	12	59	SS-2110920-TP	2	45
B1511-543-BA0	24	17	D3213-555-DAO	19	12	NS-6680410-SP	10	42	SS-4080620-TP	10	34
B1511-543-BB0	24	18	D3310-555-D00	20	20				SS-4080620-TP	12	11
B1511-543-OA0	24	16	D6043-555-B00	12	66	RC-1381001-KP	10	32	SS-4110515-SP	19	13
B1511-555-000	8	32	D6043-555-B00	13	10	RC-1381001-KP	10	54	SS-4110615-SP	13	3
B1520-552-000-A	8	1	D6043-555-B00	14	23	RC-1850001-KP	4	22	SS-4110715-SP	12	12
B1521-555-000	8	2				RE-0250000-K0	14	8	SS-4110715-SP	12	28
B1524-012-OBA	8	42	GAK-01003B00	22	44	RE-0320000-K0	22	50	SS-4111815-SP	13	7
B1613-012-IO0	10	33	GAK-01004000	22	43	RE-0400000-K0	8	26	SS-4120615-SP	2	15
B1613-012-IO0	25	5	GAK-01014000	22	20	RE-0400000-K0	12	39	SS-4120615-SP	2	27
B1613-555-H00	24	20	GAK-01015000	22	28	RE-0400000-K0	13	18	SS-4120615-SP	2	29
B1808-552-OA0	6	38	GAK-01016000	22	16	RE-0400000-K0	13	23	SS-4120615-SP	8	20
B1808-560-000	24	34	GAK-01018000	22	7	RE-0400000-K0	22	57	SS-4120615-SP	8	50
B1810-552-000	6	39	GAK-01019000	22	4	RE-0500000-K0	8	6	SS-4120615-SP	16	4
B1837-012-OA0	25	7	GAK-010220A0	22	63	RE-0500000-K0	8	9	SS-4120915-SP	2	8
B1903-552-000	4	9	GAK-010220B0	22	60	RE-0500000-K0	8	23	SS-4120915-SP	2	12
B1905-541-B00	4	6	GAK-020210A0	22	17	RE-0500000-K0	10	18	SS-4120915-SP	2	50
B2616-372-000	16	10	GAK-300010B0	22	55	RE-0500000-K0	10	21	SS-4120915-SP	6	24
B3111-126-000	2	40	GAK-30004000	22	56	RE-0500000-K0	12	36	SS-4120915-SP	6	28
B3114-232-000	24	13	GAK-30005000	22	54	RE-0500000-K0	12	51	SS-4120915-SP	10	59
B3115-552-000	2	38	GAK-300060A0	22	36	RE-0500000-K0	13	14	SS-4120915-SP	13	27
B3118-552-E00	2	43	GAK-300060B0	22	2	RE-0500000-K0	14	27	SS-4120915-SP	14	32
B3120-125-000	2	34	GAK-300060D0	22	1	RE-0600000-K0	12	34	SS-4150915-SP	8	44
B3125-012-000	19	16	GAK-30006000	22	39	RE-0600000-K0	12	46	SS-4150915-SP	12	47
B3126-012-000	2	37	GAK-300070A0	22	10	RE-0800000-K0	12	27	SS-4150915-SP	16	26
B3126-012-000	19	14	GAK-300070B0	22	3	RE-0900000-K0	13	16	SS-4151215-SP	12	63
B3128-012-000	2	39	GAK-30011000	22	11	RE-1000000-K0	18	9	SS-4151215-SP	13	26
B3129-012-A00	2	35	GAK-30012000	22	9	RE-1000000-K0	22	51	SS-6060210-SP	2	54
B3129-012-B00	19	15	GAK-30013000	22	8	RE-1200000-K0	13	20	SS-6080310-SP	14	31
B3132-552-000	2	36	GAK-30014000	22	52	RE-1200000-K0	22	6	SS-6080320-SP	24	35
B3209-555-000	19	20	GAK-30015000	22	47	RO-0291801-00	4	40	SS-6080410-SP	2	3
B3211-555-000	19	19	GAK-30016000	22	29	RO-0371801-00	8	3	SS-6090510-SP	12	16
B3212-555-000	19	18				RO-0442401-00	4	26	SS-6090540-SP	14	25
B3214-047-000	2	24	HA-0005900-00	14	17	RO-0781901-00	10	63	SS-6090620-SP	10	14
B3305-704-000-A	20	11	HA-0017000-00	13	11	RO-0922702-00	10	16	SS-6090620-SP	10	30
B3311-012-000	20	4	HG-2674014-7P	22	23	RO-0982401-00	18	6	SS-6090620-SP	10	41
B3311-704-000	20	8	HR-0036010-00	22	26	RO-0982401-00	22	41	SS-6090670-TP	4	19
B3317-704-000	20	18	HW-2F18S12-12	22	27	RO-1952401-00	16	2	SS-6090670-TP	6	5
B3318-704-L00-A	20	7	HW-2003900-00	14	18				SS-6090670-TP	10	3
						SD-0460702-TP	12	2	SS-6110420-TP	6	30



NUMERICAL INDEX OF PARTS

索引

Part No. 品番	Page 頁	Ref. No.	Part No. 品番	Page 頁	Ref. No.	Part No. 品番	Page 頁	Ref. No.	Part No. 品番	Page 頁	Ref. No.
SS-6110610-TP	2	48	WP-0450000-SD	12	55	110-09503	10	69	110-30202	2	20
SS-6110710-TP	12	61	WP-0450801-SD	4	31	110-09602	10	2	110-30301	2	14
SS-6111010-SP	6	33	WP-0482086-SD	14	33	110-09701	10	4	110-32166	4	29
SS-6111010-SP	16	24	WP-0501016-SD	19	23	110-09800	10	5	110-32166	4	33
SS-6111210-SP	4	30	WP-0570716-SE	22	59	110-09909	10	7	110-32265	4	36
SS-6120930-TP	10	11	WP-0621016-SD	22	53	110-10006	24	31	110-35003	6	3
SS-6121210-SP	10	46	WP-0621016-SH	12	32	110-10154	10	19	110-35300	6	10
SS-6121840-SP	2	17	WP-0820526-SD	19	5	110-10303	10	17	110-37009	10	10
SS-6151220-SP	22	64	WP-1602616-SZ	13	21	110-10402	10	20	110-37157	10	55
SS-6660610-TP	12	20	WP-1702600-SO	20	19	110-10501	10	64	110-37207	10	31
SS-6661110-SP	4	16	WS-0310002-KN	14	21	110-10600	10	68	110-37355	10	35
SS-6700710-SH	18	5	WS-0310702-KS	22	15	110-10709	10	65	110-38759	6	42
SS-6700710-SH	22	40	WS-0310702-KS	22	19	110-10808	10	39	110-38809	6	32
SS-7080510-TP	6	9	WS-0310702-KS	22	25	110-10907	10	51	110-39062	4	5
SS-7081310-SP	19	22	WS-0310702-KS	22	31	110-10907	10	60	110-39070	4	4
SS-7090610-SP	12	42	WS-0310702-KS	22	34	110-11301	10	38	110-40052	12	5
SS-7090910-SP	8	39	WS-0510002-KN	20	16	110-14008	10	15	110-40201	12	7
SS-7091110-SP	8	41	WS-0511302-KB	22	13	110-14156	10	45	110-40300	12	6
SS-7110350-SP	19	17	WS-0511302-KB	22	21	110-14206	10	48	110-40359	12	1
SS-7110410-SP	8	48	WS-1643202-KR	20	21	110-14354	10	57	110-40409	12	4
SS-7110510-SP	10	37				110-15005	6	31	110-40508	12	3
SS-7110740-TP	8	17	110-00254	2	1	110-15104	6	35	110-40607	12	35
SS-7110740-TP	10	53	110-00304	2	2	110-15203	6	27	110-40706	12	37
SS-7110840-SP	24	5	110-00510	2	10	110-17209	4	2	110-40854	12	45
SS-7111120-SP	10	58	110-00619	2	11	110-18009	8	28	110-40953	12	44
SS-7111410-SP	22	65	110-00700	2	28	110-18108	8	30	110-41308	12	43
SS-7120640-SP	19	9	110-00858	2	4	110-18207	8	24	110-41407	12	40
SS-7120770-SH	10	6	110-01104	2	55	110-18306	8	27	110-41506	12	41
SS-7121410-SP	10	44	110-01500	2	31	110-18405	8	25	110-41704	12	29
SS-7121410-SP	10	56	110-01609	2	53	110-18504	2	30	110-41852	12	30
SS-7151210-SP	22	48	110-01658	2	51	110-18603	2	47	110-42058	12	24
SS-7681650-TP	4	27	110-02003	4	42	110-18801	6	7	110-42207	12	50
SS-8090670-SP	2	41	110-02102	4	11	110-18900	2	33	110-42264	12	23
SS-8110410-TP	6	37	110-02201	4	12	110-19007	8	51	110-42306	12	26
SS-8110520-TP	12	22	110-02300	4	14	110-20005	16	14	110-42405	12	31
SS-8150432-TH	6	34	110-02508	4	21	110-20054	16	12	110-42504	12	14
SS-8150432-TH	10	52	110-02805	4	20	110-20203	16	17	110-42553	12	13
SS-8150710-SP	2	42	110-04009	6	23	110-20302	16	13	110-42652	12	15
SS-8150710-SP	10	29	110-04108	6	25	110-20401	16	19	110-42751	12	25
SS-8150912-TH	4	13	110-04207	6	26	110-20500	16	21	110-42850	12	19
SS-8151150-SP	4	1	110-05204	4	7	110-20609	16	20	110-42959	12	21
SS-8151550-SP	4	32	110-06004	8	35	110-20708	16	15	110-43007	12	60
SS-8153010-SR	18	13	110-06103	8	37	110-20807	16	18	110-43106	12	53
SS-8660530-TP	22	45	110-06202	8	10	110-20906	16	22	110-43205	12	52
SS-8660610-TP	4	24	110-06350	8	5	110-21003	16	28	110-43304	12	57
SS-8660610-TP	4	25	110-06509	8	7	110-21151	16	6	110-43353	12	49
SS-8660610-TP	10	50	110-06608	8	8	110-21201	16	3	110-43403	12	54
SS-8660610-TP	10	62	110-06756	8	4	110-21300	16	11	110-43551	12	65
SS-8660810-TP	6	15	110-06905	8	16	110-21409	16	27	110-43700	12	38
SS-8660810-TP	6	17	110-07002	8	15	110-21706	12	64	110-45002	2	22
SS-8660810-TP	6	20	110-07101	8	12	110-21805	16	7	110-45051	2	21
SS-8660810-TP	6	22	110-07200	8	14	110-23009	18	2	110-45101	2	25
SS-8660810-TP	8	38	110-07309	8	11	110-23108	18	3	110-45200	2	23
SS-8660810-TP	10	66	110-08000	4	17	110-23108	22	38	110-45309	2	26
SS-8661040-TP	10	67	110-08059	4	15	110-23306	19	3	110-45408	8	19
SS-8681650-TP	4	10	110-08109	4	18	110-23355	19	2	110-45408	8	47
SS-9151540-SR	18	22	110-08208	10	12	110-23363	19	1	110-45507	8	18
SS-9151610-SR	18	14	110-08356	10	43	110-23405	19	7	110-45606	8	21
SS-9182010-SN	18	11	110-08455	10	70	110-23504	19	8	110-45705	8	43
			110-08604	10	26	110-23702	18	20	110-45804	8	22
TA-0850604-RO	2	5	110-08703	10	25	110-23751	18	16	110-45903	8	29
TA-1250406-RO	2	49	110-08802	10	28	110-23801	18	21	110-46000	8	49
TA-1250705-RO	2	6	110-08901	10	23	110-24007	18	7	110-46158	2	32
TA-2000502-RO	2	16	110-09008	10	24	110-24106	18	8	110-46505	16	1
TA-2101002-RO	2	19	110-09107	10	40	110-24205	18	15	110-47057	18	1
			110-09206	10	13	110-24304	18	23	110-47107	18	4
WP-0330500-MB	22	33	110-09305	10	36	110-24403	18	19	110-47107	22	37
WP-0330501-SB	22	30	110-09404	10	22	110-24502	18	10	110-47255	19	10

NUMERICAL INDEX OF PARTS

索引

Part No. 品番	Page 頁	Ref. No.	Part No. 品番	Page 頁	Ref. No.	Part No. 品番	Page 頁	Ref. No.	Part No. 品番	Page 頁	Ref. No.
110-47305	19	6									
110-47354	19	4									
110-52701	10	9									
110-91006	24	30									
110-91105	24	29									
110-91204	24	32									
110-91303	24	27									
110-91402	24	25									
110-91501	24	24									
110-91600	24	15									
110-91659	24	14									
110-91808	25	2									
110-91857	25	1									
110-91907	24	33									
110-92053	25	11									
110-93101	24	8									
110-93168	24	6									
110-93259	24	7									
110-93358	24	3									
110-93366	24	1									
110-93408	24	4									
110-93556	24	2									
110-93606	24	11									
110-93655	24	10									
110-93754	24	12									
110-93804	24	22									
110-93903	24	36									
111-00252	10	27									
111-00401	10	1									
111-00500	2	18									
111-00609	16	25									
111-00757	13	25									
111-01003	13	24									
111-01151	13	17									
111-01300	13	15									
111-01409	13	19									
111-02001	13	4									
111-02050	13	1									
111-02100	13	5									
111-02209	13	6									
111-02308	13	12									
111-02407	13	13									
111-02506	13	2									
111-02605	2	9									
111-10053	14	1									
111-10152	14	20									
111-10301	14	15									
111-10400	14	13									
111-10509	14	14									
111-10608	14	6									
111-10707	14	10									
111-10806	14	11									
111-10905	14	7									
111-11051	14	28									
111-11309	14	26									
111-11408	14	2									
111-11507	14	9									
111-11606	14	24									
111-11705	14	16									
111-11804	14	29									
111-41355	6	40									
111-81500	20	14									
111-81559	20	1									
111-81609	20	10									
111-81708	20	15									
111-81757	20	9									
111-81807	20	5									
111-81906	20	2									

From the library of: Superior Sewing Machine & Supply LLC

